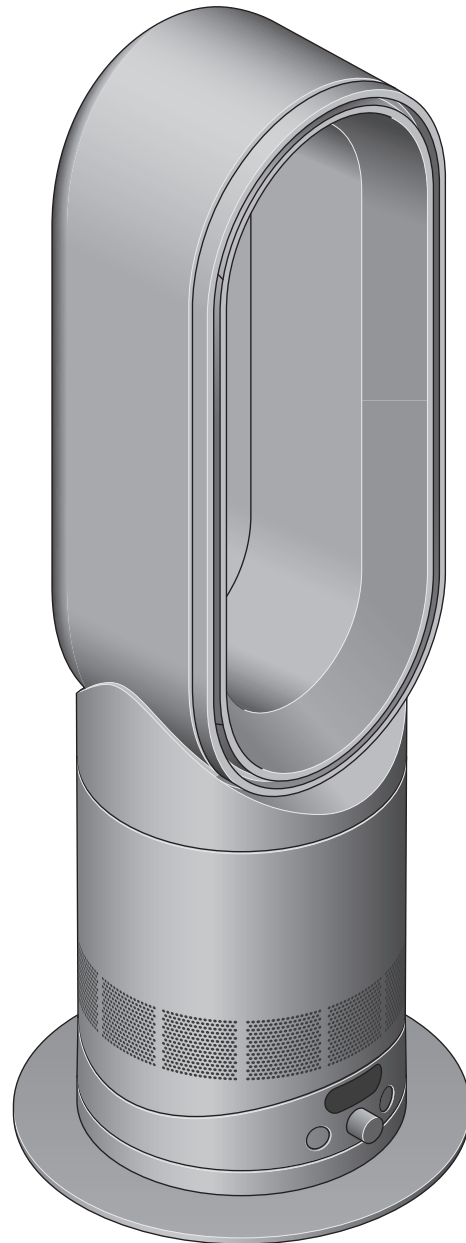


HF 1

hot+cool

remote link pre-heat

Gebruikershandleiding



SV12 JN.00000 PN.000000-00-00
00.00.00 VERSION NO.01

Inhoud

In de doos
Het apparaat in elkaar zetten
Bedieningselementen van het product
Verbinding maken met de
MyDyson™ -app via Bluetooth®
Verbinding maken met je smart home

Aan/uit, doorlopende controle en
Eco-stand
Het apparaat reinigen
Blokkades verwijderen
Afstandsbediening

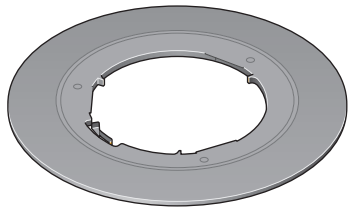
dyson

In de doos

Luchtstroomversterker



Ventilatorvoet

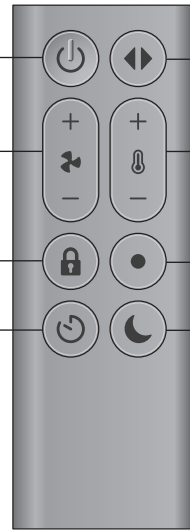


Aan/uit-knop

Ventilator
snelheid

Kinderslot

Slaaptimer



Afstandsbediening

Oscillatie
aan/uit

Gewenste
temperatuur

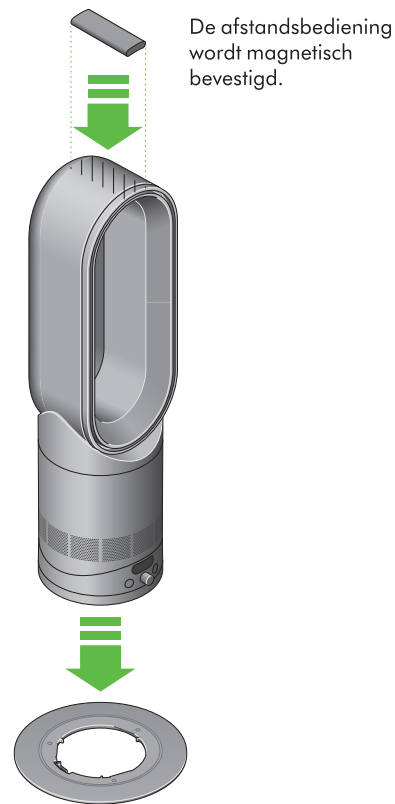
Verwarming
aan/uit

Slaapstand

Het apparaat in elkaar zetten

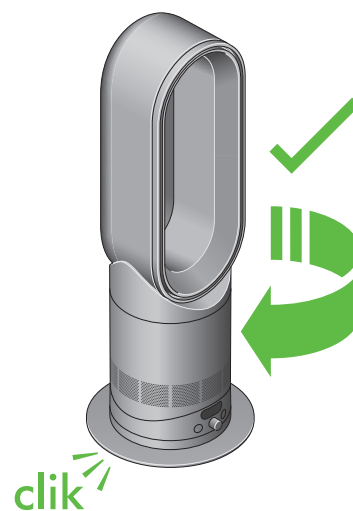
Stap 1

Zet de luchtstroomversterker op de voet en zorg dat de pijltjes op dezelfde hoogte staan.

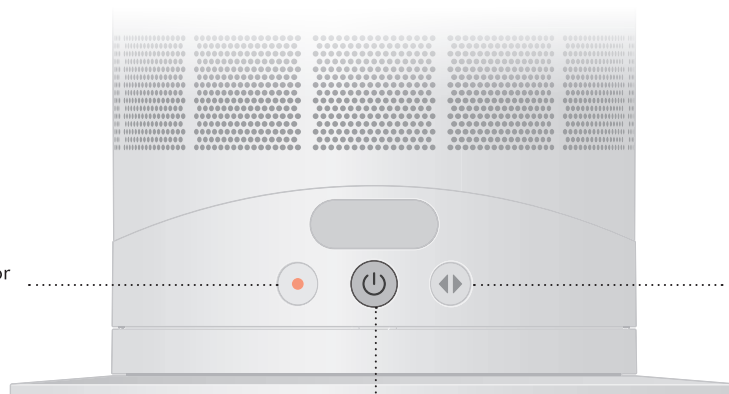


Stap 2

Als de pijltjes op dezelfde hoogte staan, draait u de luchtstroomversterker rechtsom tot hij vastklikt.



Aan/uit-knop voor verwarming



Knop voor oscillatiestand

Gecombineerde aan/uit-knop en ventilatorsnelheids-/temperatuurregelaar

Bedieningselementen van het product

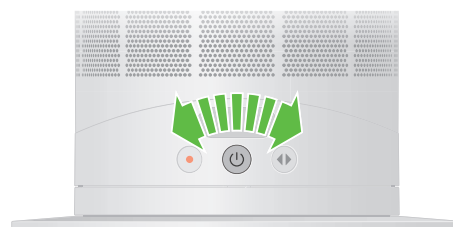
Aan/uit

Druk op de gecombineerde aan/uit-knop en ventilatorsnelheids-/temperatuurregelaar in het midden van de bedieningselementen om het apparaat in of uit te schakelen.



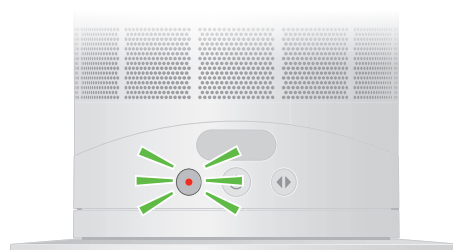
Regeling van ventilatorsnelheid

Draai de gecombineerde aan/uit-knop en ventilatorsnelheids-/temperatuurregelaar naar rechts om de ventilatorsnelheid te verhogen, en naar links om deze te verlagen.



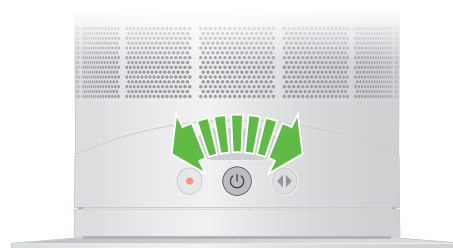
Verwarming aan/uit

Druk op de knop aan de linkerkant om de verwarming in te schakelen. Houd de knop ingedrukt om de verwarming uit te schakelen.



Temperatuurregeling

Draai de gecombineerde aan/uit-knop en ventilatorsnelheids-/temperatuurregelaar naar rechts om de luchttemperatuur te verhogen, en naar links om deze te verlagen.



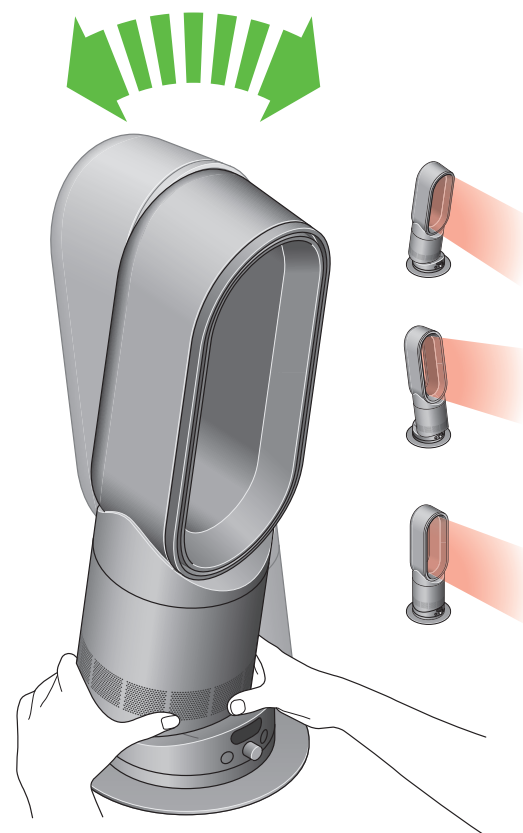
Oscillatie

Druk op de knop aan de rechterkant om door de oscillatiehoeken te scrollen.
Kies uit 15, 40 of 70 graden.



Handmatige kanteling

Houd de voet en de onderkant van de luchtstroomversterker goed vast.
Kantel de luchtstroomversterker naar voren of naar achteren voor de gewenste
luchtstroomhoek.



Verbinding maken met de MyDyson™ -app via Bluetooth®

Met de MyDyson™ -app heb je volledige controle. Je krijgt toegang tot stapsgewijze installatie-instructies en ondersteuning, bepaalt hoe en wanneer je verwarmingsventilator werkt, en ontvangt automatisch de nieuwste software-updates.

Download de MyDyson™ -app van de App Store of Google Play.

Open de app en volg de instructies op het scherm om een nieuw account aan te maken.



Apple, het Apple-logo en Siri zijn handelsmerken van Apple Inc. De App Store is een servicemerk van Apple Inc.

Google Play, het Google Play-logo en Google Assistant zijn handelsmerken van Google LLC. Android en het Android-logo zijn handelsmerken van Google LLC.

Het woordmerk en de logo's van Bluetooth® zijn gedeponeerde handelsmerken die eigendom zijn van Bluetooth SIG, Inc. en Dyson gebruikt deze merken onder licentie.



De Android-robot is gereproduceerd of afgeleid van werk dat gemaakt en gedeeld is door Google en wordt gebruikt conform de voorwaarden van de licentie Creative Commons 3.0 met naamsvermelding.



Appfunctionaliteit kan per markt verschillen. Vereist wifi en een apparaat waarop apps kunnen worden gebruikt. De normale tarieven voor berichten en gegevensverkeer zijn van toepassing. Vereist iOS-versie 15 of hoger of Android-versie 8 of hoger. Je mobiele apparaat moet Bluetooth® 4.0 ondersteunen.

Verbinding maken met je smart home

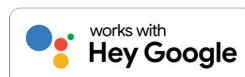
Met Amazon Alexa

Vraag Alexa om de Dyson Skill in te schakelen om de Dyson-verwarmingsventilator te bedienen. En stel een programma in zodat het apparaat automatisch werkt met andere apparaten in je woning, zoals jij wilt.



Met Google Assistant

Bedien alle verbonden ventilatoren met behulp van Google of stel een programma in zodat het apparaat automatisch werkt met andere apparaten in je woning, zoals jij wilt. Zeg 'Hey Google' en je kunt aan de slag.



Met Siri

Verbind je Dyson-apparaten met Siri-snelkoppelingen, zodat je ze via spraak kunt bedienen vanaf je Apple-apparaat.



Raadpleeg de MyDyson™ -app voor compatibele smart home-apparaten en spraakdiensten.

Amazon, Alexa, Amazon Echo en alle daaraan gerelateerde logo's zijn handelsmerken van amazon.com, Inc. of daaraan gelieerde ondernemingen.

Aan/uit, doorlopende controle en Eco-stand

Schuifknop voor in- en uitschakelen

Druk op de aan/uit-knop op de Dyson verwarmingsventilator of op de afstandsbediening om het apparaat uit te schakelen. Het apparaat blijft de temperatuur controleren.

Doorlopende controle

Doorlopende controle is standaard uitgeschakeld. Zodra deze functie is ingeschakeld, blijft deze actief totdat je hem weer uitschakelt.

Wanneer doorlopende controle is ingeschakeld, verzamelt de Dyson verwarmingsventilator temperatuurgegevens. Dit wordt weergegeven op het lcd-scherm en in de MyDyson™-app.

Ga naar de instellingen van het apparaat in de MyDyson™-app om doorlopende controle in te schakelen.

Wifiverbinding

Wifi is standaard ingeschakeld. Houd de aan/uit-knop van het apparaat vijf seconden ingedrukt om de wifi in of uit te schakelen.

Eco-stand

Wanneer het apparaat de gewenste temperatuur bereikt, schakelt het na 3 minuten over naar de Eco-stand.

In deze stand wordt het lcd-scherm zwart en worden de app-bedieningselementen uitgeschakeld om energie te besparen, zoals vereist door de EU-regelgeving. De temperatuursensor en planning blijven actief.

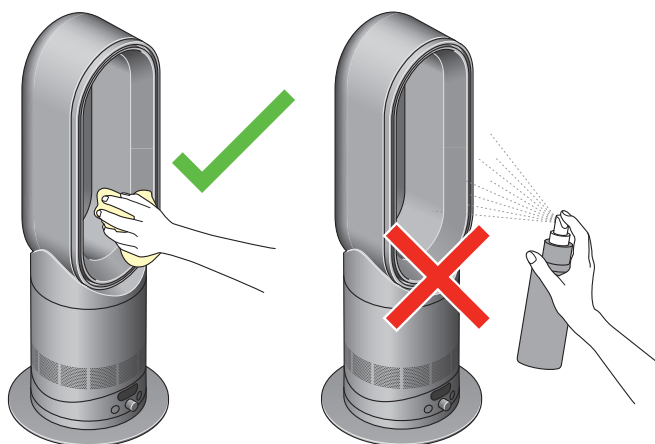
De Eco-stand wordt automatisch uitgeschakeld zodra de kamertemperatuur onder de ingestelde gewenste temperatuur zakt. Om handmatig de Eco-stand te verlaten, kun je een van de volgende handelingen uitvoeren op het apparaat of via de afstandsbediening:

- Druk op de aan/uit-knop van de verwarming om over te schakelen naar de verkoelingsstand
- Verhoog de gewenste temperatuur tot boven de kamertemperatuur
- Druk tweemaal op de aan/uit-knop

Zodra het apparaat de Eco-stand verlaat, gaat het lcd-scherm weer aan en wordt de appconnectiviteit automatisch ingeschakeld.

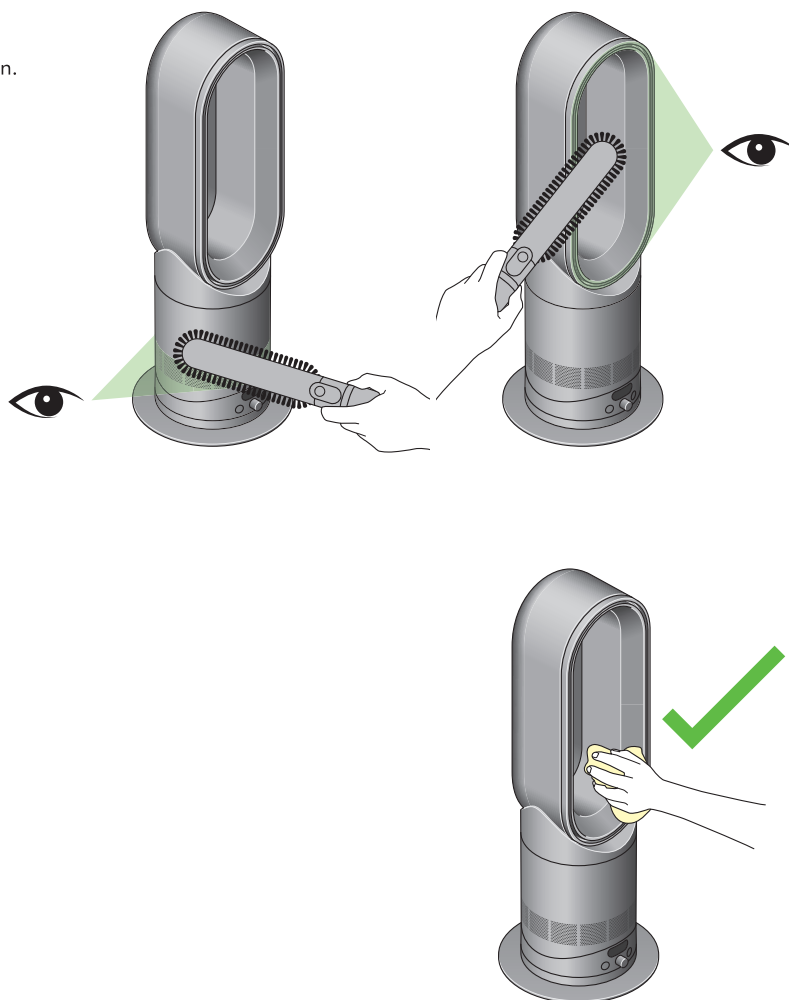
Het apparaat reinigen

Neem de stekker uit het stopcontact voordat je het apparaat schoonmaakt. Maak het apparaat schoon met een droge of vochtige doek. Gebruik geen schoonmaakmiddelen of poetsmiddelen om het apparaat schoon te maken.



Blokkades verwijderen

Controleer op blokkades in de luchtinlaatopeningen. Gebruik een zachte borstel om vuil te verwijderen. Let op blokkades in de kleine opening van de luchtstroomversterker. Gebruik een zachte borstel om vuil te verwijderen.



Afstandsbediening

Gebruik de afstandsbediening om het apparaat op afstand te bedienen. De afstandsbediening heeft een gestroomlijnde vorm en is magnetisch, zodat hij netjes op het apparaat kan worden opgeborgen.

Aan/uit-knop

Druk op de aan/uit-knop om het apparaat te starten of te stoppen.

Ventilatorsnelheid

Druk op de knop voor de ventilatorsnelheid om de luchtstroomsnelheid te verhogen of te verlagen.

Kinderslot

Druk op de knop voor het kinderslot om alle bedieningselementen op het apparaat uit of in te schakelen.

Slaaptimer

Druk op de knop voor de slaaptimer om door alle timeropties te scrollen.



Oscillatie

Druk op de oscillatieknop om lucht door de kamer te laten circuleren en door de oscillatiehoeken van 0° tot 70° te scrollen.

Temperatuurregeling

Druk op de knop voor temperatuurregeling om de gewenste luchttemperatuur te verhogen of te verlagen.

Verwarming aan/uit

Druk op de knop om de verwarming in te schakelen. Houd de knop ingedrukt om de verwarming uit te schakelen.

Slaapstand

Druk op de knop om de slaapstand te activeren. De ventilator blaast lucht met een lagere snelheid en een gedimd lcd-scherm.