



Anleitung zur Schnellinstallation

Innenraumkamera HD IP



Model: FI9821P/FI9831P



Model: FI9826P

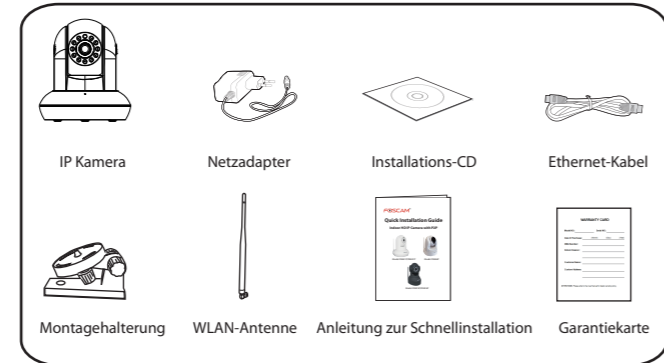


Model: FI9815P/FI9816P

V1.7

1 Installationshinweis

Verpackungsinhalt

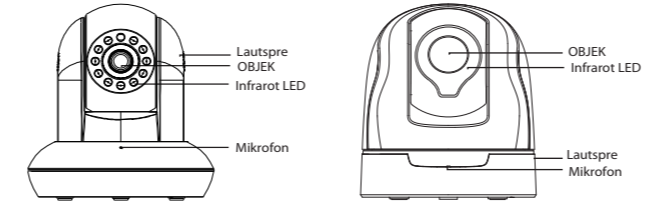


Sicherheitswarnung

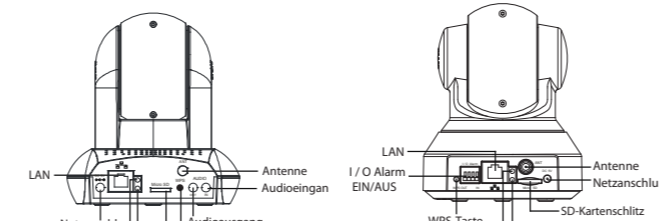
- Bitte ändern Sie das Passwort für Ihre Kamera regelmäßig, und verwenden Sie dabei eine Kombination aus Zahlen, Buchstaben und Sonderzeichen.
- Wir empfehlen Ihnen, Ihre Kamera alle drei Monate mit der neuesten Firmware zu aktualisieren, um die Sicherheit Ihrer Kamera zu gewährleisten und um das Produkterlebnis zu verbessern.
- Bitte bewahren Sie den Benutzernamen und das Passwort für Ihre Kamera sicher auf, und teilen Sie sie anderen nicht mit.

2 Technische Beschreibung

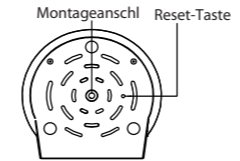
Vorderansicht



Rückansicht



Unteransicht



3 Herunterladen der APP

Um die Foscam APP auf Ihrem Smartphone zu installieren, wählen Sie eine der folgenden Methoden :

■ Scannen des QR-Codes

Wenn Sie eine QR-Code APP auf Ihrem Smartphone haben, scannen Sie den untenstehenden Code.



■ Herunterladen aus dem APP Store

Sie können den Begriff "Foscam" direkt im APP Store oder im Google Play Store suchen. Suchen Sie dann die APP mit dem gleichen, oben angezeigten Symbol, und installieren Sie sie auf Ihrem Smartphone.

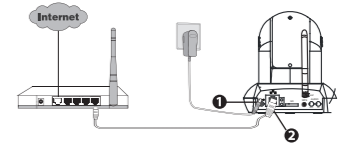
Bevor Sie fortfahren, beachten Sie

- Achten Sie darauf, dass Ihr WLAN-Router für DHCP aktiviert ist, und mit dem Internet verbunden ist.
- Stellen Sie sicher, dass Ihr Smartphone mit Ihrem WLAN-Router verbunden ist und sich neben der Kamera befindet.

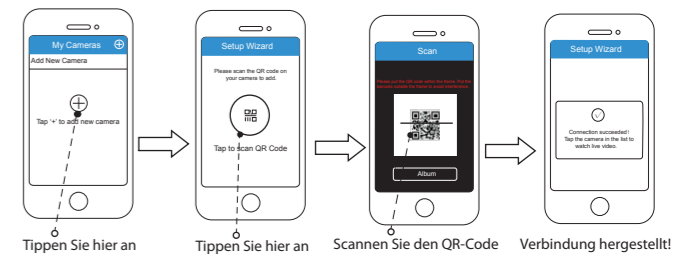
4 Hinzufügen der IP

Es gibt zwei Möglichkeiten, um Ihre IP Kamera über die Foscam APP hinzuzufügen: über eine LAN- oder WLAN-Verbindung. Sie können eine von ihnen auswählen:

4.1 LAN-Verbindung



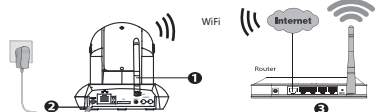
1. Schließen Sie die Kamera an das Stromnetz an und warten Sie einen Moment, bis die Kamera folgende Ansage abspielt "Hello Foscam".
2. Verbinden Sie Ihre Kamera über das Ethernet-Kabel mit dem Router, anschließend wird die Kamera folgendes abspielen "Wired connection succeed".
3. Stellen Sie sicher, dass Ihr Smartphone mit Ihrem WLAN-Router verbunden ist.
4. Führen Sie die Foscam APP auf Ihrem Smartphone aus. Registrieren Sie sich mit einem Foscam Cloud-Konto und melden Sie sich dann an. Bitte führen Sie die nachstehenden Schritte aus, um Ihre Kamera hinzuzufügen.



Hinweis:

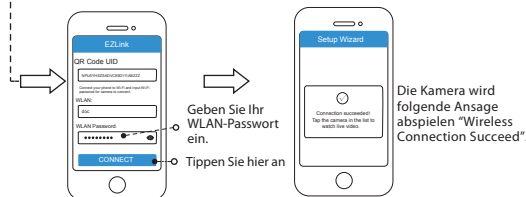
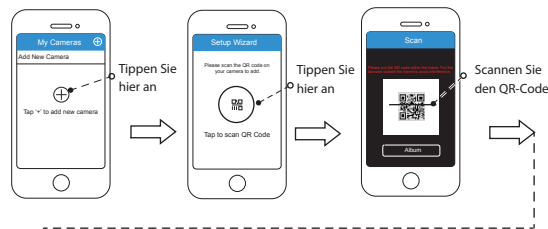
Wenn Sie Ihre IP Kamera über die LAN-Verbindung erfolgreich hinzugefügt haben, fügen Sie sie bitte nicht noch einmal über eine WLAN-Verbindung hinzu.

4.2 WLAN-Verbindung



Hinweis: Verbinden Sie die Kamera nicht über ein Ethernet-Kabel mit dem Router.

1. Installieren Sie die drahtlose Antenne und stellen Sie diese auf.
2. Schließen Sie die Kamera an das Stromnetz an und warten Sie einen Moment, bis die Kamera folgende Ansage abspielt "Hello Foscam".
3. Stellen Sie sicher, dass Ihr Smartphone mit dem WLAN-Router verbunden ist.
4. Führen Sie die Foscam APP auf Ihrem Smartphone aus, registrieren Sie sich mit einem Foscam Cloud Konto und melden Sie sich an. Nachdem die Kamera mit einem Sound "Ready for WiFi configuration" signalisiert, befolgen Sie die nachfolgenden Schritte, um Ihre Kamera hinzuzufügen.



Hinweis:
Falls es Ihnen mehrmals nicht gelingt, Ihre Kamera zu Ihrem Smartphone hinzuzufügen, drücken Sie die "Reset" Taste an der Kamera, um sie zurückzusetzen, und versuchen Sie es dann erneut.

5 Zugriff auf die IP

Sobald Sie die Verbindung für Ihre Kamera erfolgreich hergestellt haben, können Sie auf drei verschiedene Arten auf sie zugreifen (über die Foscam Cloud-Webseite, die APP auf Ihrem Smartphone, die Web-Oberfläche).

Foscam Cloud-Service



Sie können auf Ihre Kamera über die Foscam Cloud-Webseite zugreifen: www.myfoscam.com.

Über die Webseite haben Sie folgende Vorteile.

- Sie haben einen einfachen Fernzugriff und können alle Ihre IP Kameras verwalten.
- Sie können die neuesten Funktionen zunächst auf der Webseite kennen lernen, zum Beispiel Cloud-Speicher, Video-Sharing etc.

Wenn Sie sich bereits für ein Konto in der Foscam APP registriert haben, können Sie dieses Konto direkt verwenden, um sich einzuloggen.

Foscam APP



Sie können die Foscam APP dazu verwenden, um jederzeit und überall Videos auf Ihrer Kamera anzusehen.

Hinweis:

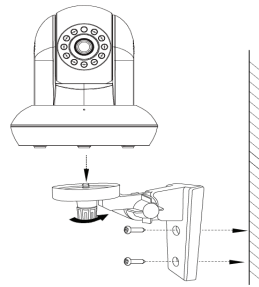
NUR mit der "Foscam" APP können Sie die neuen Funktionen, wie EZLink, Online-Update, Push-Benachrichtigungen etc., nutzen. Eine andere Drittanbieter-APP, die nicht von "Foscam" stammt, unterstützt diese Funktionen nicht.

Web-Oberfläche



Wenn Sie Ihre Kamera noch professioneller verwalten möchten, empfehlen wir Ihnen, über einen Webbrowser auf Ihre Kamera zuzugreifen. Sie können das "Equipment Search Tool" von <http://www.foscam.com> auf Ihren Computer herunterladen und haben dann direkt über das Suchprogramm Zugriff auf Ihre Kamera.

6 Hardware-Installation



1. Befestigen Sie die Halterung mit den beiden mitgelieferten Schrauben an der Wand.
2. Lockern Sie die Rändelschrauben etwas, um die Halterung für die gewünschte Position einzustellen. Sobald die gewünschte Position erreicht ist, ziehen Sie die Schrauben fest.

7 Wichtiger Hinweis

Kamera Benutzername/Passwort

Der Benutzername/das Passwort der Kamera sind erforderlich, um über den Computer auf Ihre Kamera zugreifen und sie verwalten zu können. Diese können die Sicherheit Ihrer Kamera deutlich verbessern.

Falls Sie eines von ihnen vergessen haben, müssen Sie die "Reset" Taste an der eingeschalteten Kamera drücken und festhalten. Wenn Sie eine Sprachansage hören, lassen Sie die Taste los. Die Kamera wird automatisch neu gestartet und die Standardeinstellungen werden wiederhergestellt. Dann wird der Standardbenutzername/das Standardpasswort zum Admin / (leer).

Nach der Wiederherstellung der Werkseinstellungen, müssen Sie die Kamera von der Foscam APP löschen, und sie anschließend erneut hinzufügen.

Foscam Cloud-Service Konto/Passwort

Das Foscam Cloud-Service Konto/Passwort wird verwendet, um Zugriff auf die Foscam APP oder die Foscam Cloud-Service-Webseite zu erhalten. Sie können sich mit einem Konto/Passwort auf einer der beiden registrieren.

Speichermedium

Unterstützt Cloud-Speicherung, NVR(Network Video Recorder), Micro SD-Karte. Falls Sie einen ganzen Tag lang Videos ansehen möchten, empfehlen wir Ihnen, den Foscam NVR benutzen.

Firmware-Upgrade

Sie können die Firmware auf der Foscam APP mit der neuen Funktion "One-key Online Upgrade" aktualisieren(Gehen Sie in die Foscam APP, wählen Sie "Settings > Firmware Upgrade").

Um Ihre Kamera zu aktualisieren, können Sie die neueste Version auch von der Firmenwebseite herunterladen <http://www.foscam.com> (Besuchen Sie die Webseite, wählen Sie "Support > Firmware Downloads").

Sicherheitshinweise

- Bitte überprüfen Sie, ob die Stromversorgung ausreichend ist, bevor Sie die Kamera in Betrieb nehmen.
- Bitte befestigen Sie die Kamera und die Halterungen mit den mitgelieferten Halterungsschrauben, um ein Herunterfallen zu vermeiden.
- Zur Vermeidung eines Brandrisikos oder von Stromschlägen, bewahren Sie die Kamera bitte an einem trockenen und kühlen Ort auf, und setzen Sie die Kamera keiner feuchten Umgebung aus.
- Die Kamera ist ein elektronisches Gerät, bewahren Sie sie daher nicht in der Nähe von Kindern auf.
- Ändern Sie Ihren Standard-Port zu einem größeren Bereich, um Hacker-Angriffe zu vermeiden.
- Überprüfen Sie die Protokolle Ihrer Foscam Kameras häufiger. Foscam Kameras verfügen über integrierte Protokolle, die Ihnen anzeigen, welche IP-Adressen Zugriff auf die Kamera haben.

8 Technische Unterstützung

Wenn Sie Probleme mit Ihrer Foscam IP Kamera haben, nehmen Sie bitte Kontakt zu dem Foscam Händler auf, von dem Sie die Kamera gekauft haben. Falls Ihr Problem nicht gelöst werden kann, schicken Sie bitte eine E-Mail an unser technisches Kundenbetreuungsteam in der Foscam Zentrale unter tech@foscam.com.

Wir begrüßen jede Zusendung von hilfreichen Kommentaren und Anregungen zur Verbesserung der Foscam Produkte!

FOSCAM[®]



Webseite mit CE-Zertifikat:
<http://www.foscam.com/company/ce-certificate.html>

ShenZhen Foscam Intelligent Technology Co., Ltd

www.foscam.com