



FLYING START.

Whoooo.



Universal Wall Mount

Universele Wandhouder
Universal Wandhalterung
Universel Support Mural

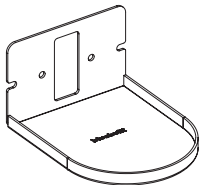
957783 - BBUWMR24

A  brand

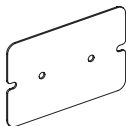
The logo for "cool blue brand" features the words "cool" and "blue" stacked vertically in white, lowercase, sans-serif font, enclosed within an orange circle.

PACKAGE CONTENTS

- A (1x): Wall bracket
- B (1x): Mounting plate
- C (2x): Spacers (Ø14×Ø8×10 mm)
- D (2x): Screws ST4.8×50 mm
- E (2x): Wall plugs Ø7×35 mm



A (x1)



B (x1)



C (x2)



D (x2)



E (x2)

TOOLS REQUIRED

EN

Pencil

Drill with 7 mm bit

Phillips screwdriver

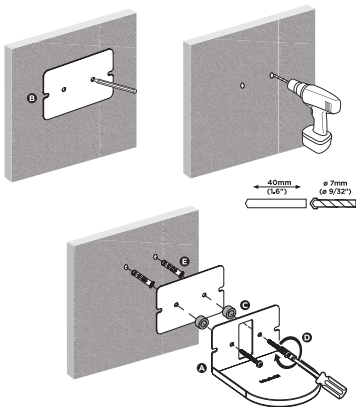


1. MARKING AND DRILLING

- Hold the mounting plate (B) against the wall in the desired position.
- Use a pencil to mark the screw holes on the wall.
- Drill two holes 7 mm in diameter and 40 mm deep at the marked positions.

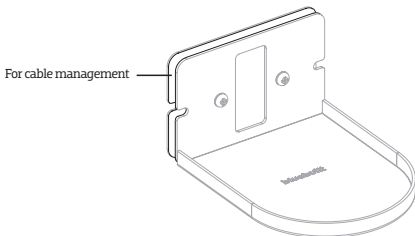
2. MARKING AND DRILLING

- Insert the wall plugs (E) into the drilled holes.
- Place the spacers (C) between the wall and the bracket (A).
- Secure the mounting plate (B) to the wall using screws (D) through the bracket (A) and spacers (C).
- Tighten the screws firmly with a Phillips screwdriver.



3. CABLE MANAGEMENT

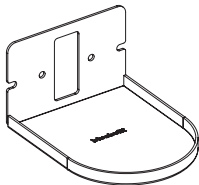
Use the side cut-outs in the bracket for neat cable routing.



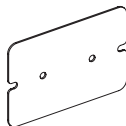
INHOUD VAN DE VERPAKKING

NL

- A (1x): Wandhouder
- B (1x): Montageplaat
- C (2x): Afstandsbusen (Ø14×Ø8×10 mm)
- D (2x): Schroeven ST4.8×50 mm
- E (2x): Pluggen Ø7×35 mm



A (x1)



B (x1)



C (x2)



D (x2)



E (x2)

BENODIGD GEREEDSCHAP

Potlood

Boormachine met 7 mm boor

Kruiskopschroevendraaier

NL

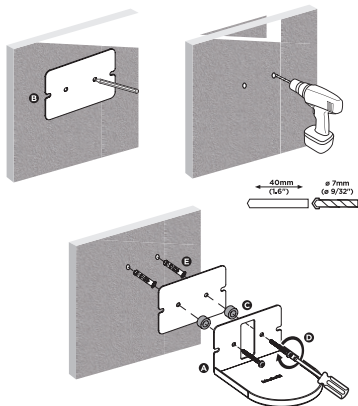


1. MARKEREN EN BOREN

- Houd de montageplaat (B) tegen de muur op de gewenste plek.
- Gebruik een potlood om de schroefgaten op de muur te markeren.
- Boor twee gaten van 7 mm diameter en 40 mm diep op de gemarkeerde punten.

2. BEVESTIGEN VAN DE MONTAGEPLAAT

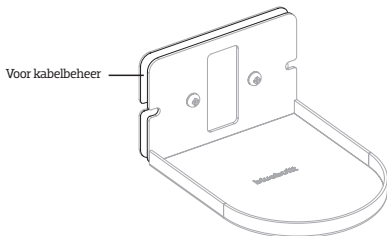
- Plaats de pluggen (E) in de geboorde gaten.
- Plaats de afstandsbussen (C) tussen de wand en de houder (A).
- Zet de montageplaat (B) vast tegen de muur met de schroeven (D) door de houder (A) en de afstandsbussen (C).
- Draai de schroeven stevig vast met een kruiskopschroevendraaier.



3. KABELBEHEER

Gebruik de uitsparingen aan de zijkanten van de houder voor een nette kabelgeleiding.

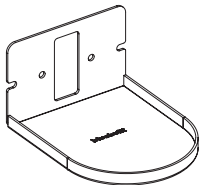
NL



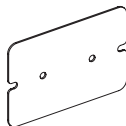
CONTENU DE L'EMBALLAGE

- A (1x) : Support mural
B (1x) : Plaque de montage
C (2x) : Entretoises ($\text{Ø}14 \times \text{Ø}8 \times 10$ mm)
D (2x) : Vis ST4.8 \times 50 mm
E (2x) : Chevilles $\text{Ø}7 \times 35$ mm

FR



A (x1)



B (x1)



C (x2)



D (x2)



E (x2)

OUTILS NÉCESSAIRES

Crayon

Perceuse avec foret de 7 mm

Tournevis cruciforme



FR

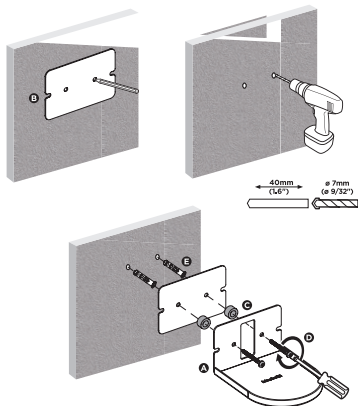
1. MARQUAGE ET PERÇAGE

- A. Maintenez la plaque de montage (B) contre le mur à l'emplacement souhaité.
- B. Marquez les trous de vis à l'aide d'un crayon.
- C. Percez deux trous de 7 mm de diamètre et de 40 mm de profondeur.

FR

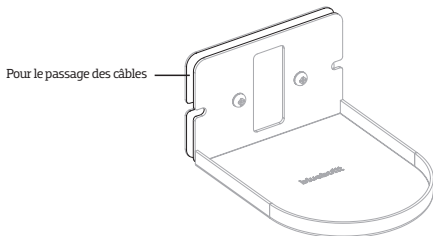
2. FIXATION DU SUPPORT

- A. Insérez les chevilles (E) dans les trous percés.
- B. Placez les entretoises (C) entre le mur et le support (A).
- C. Fixez la plaque (B) au mur à l'aide des vis (D), en les insérant à travers le support (A) et les entretoises (C).
- D. Serrez fermement les vis avec un tournevis cruciforme.



3. GESTION DES CÂBLES

Utilisez les découpes latérales du support pour une gestion propre des câbles.



FR

LIEFERUMFANG

A (1x): Wandhalterung

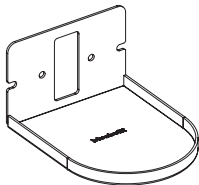
B (1x): Montageplatte

C (2x): Abstandshalter ($\text{\O}14 \times \text{\O}8 \times 10$ mm)

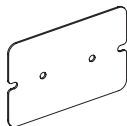
D (2x): Schrauben ST4.8 $\times 50$ mm

E (2x): Dübel $\text{\O}7 \times 35$ mm

DE



A (x1)



B (x1)



C (x2)



D (x2)



E (x2)

BENÖTIGTES WERKZEUG

Bleistift

Bohrmaschine mit 7-mm-Bohrer

Kreuzschlitzschraubendreher



DE

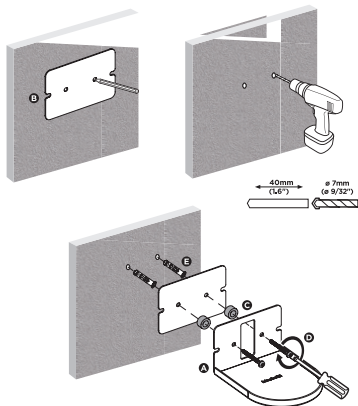
1. MARKIEREN UND BOHREN

- A. Halten Sie die Montageplatte (B) an die gewünschte Stelle an der Wand.
- B. Markieren Sie die Schraublöcher mit einem Bleistift.
- C. Bohren Sie zwei Löcher mit 7 mm Durchmesser und 40 mm Tiefe.

2. BEFESTIGUNG DER HALTERUNG

- A. Stecken Sie die Dübel (E) in die gebohrten Löcher.
- B. Setzen Sie die Abstandshalter (C) zwischen Wand und Halterung (A).
- C. Befestigen Sie die Montageplatte (B) mit den Schrauben (D) durch die Halterung (A) und die Abstandshalter (C) an der Wand.
- D. Ziehen Sie die Schrauben mit einem Kreuzschlitzschraubendreher fest.

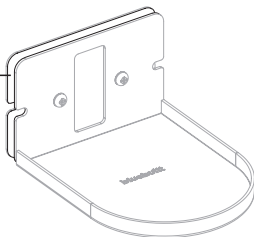
DE



3. KABELMANAGEMENT

Nutzen Sie die seitlichen Aussparungen zur ordentlichen Kabelführung.

Für das Kabelmanagement



DE

EN

NL

FR

DE

BACKSIDE.

Turn over for use.



BlueBuilt is a registered trademark of Coolbue B.V.,
Weena 664, 3012 CN Rotterdam, The Netherlands.
www.coolblue.nl/klantenservice
www.coolblue.be/nl/klantenservice
www.coolblue.be/fr/service-client
www.coolblue.de/kundendienst