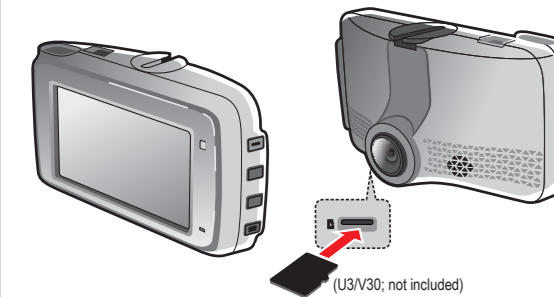
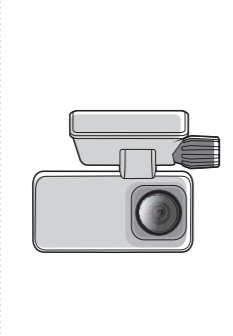


## MiVue™ 802W Pro / MiVue™ 803W Pro / MiVue™ 903W Pro / MiVue™ 903WD Pro



### Rear Camera



### Installing your dash cam

- Warning! Do not operate the device while driving.
- Make sure your car is parked on level ground. To ensure the highest quality recordings, you are advised to place the recorder near the rearview mirror.
  - Connect the dash cam to a power source by using the car charger or 12V hardware kit (not included with all models, may be purchased separately). Route the cable through the top ceiling and the A-pillar so that it does not interfere with driving.
  - Depending on the model purchased, a rear recording camera may be included with the dash cam for monitoring events taking place behind the vehicle.
  - The placement of the device and cables may vary depending on the vehicle model. If you encounter any problems during installation, contact a skilled installer (such as the service personnel of the vehicle) for assistance.

### Recording in driving mode

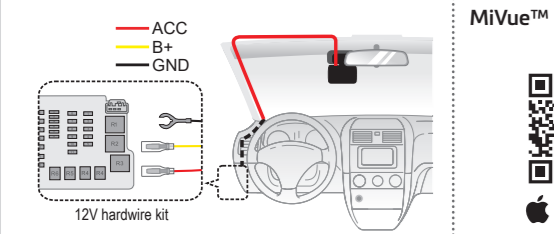
- Once the vehicle engine is started, the dash cam automatically turns on.
- **Continuous recording:** The system will automatically begin continuous recording shortly after start-up.
  - **Event recording:** By default, if an event happens, such as a sudden impact, high speed driving, an aggressive turn or an accidental crash during continuous recording, the G-sensor will prompt your Mio to start recording the event.
  - **Parking mode:** You can enable the function by selecting **[ ] > Parking Mode > Parking Mode > Smart Mode or Passive Powered Mode**. Parking Mode monitoring is activated automatically when the ignition is switched off.

### MiVue Pro

The MiVue Pro app allows you to view, share and back up videos recorded on a MiVue dash cam via WiFi. Search for "MiVue Pro" in the Apple App Store / Google Play Store or scan the QR code to download the app for free.

### For more information

- For detailed information and 24/7 help on using the dash cam, download the User Manual or visit Mio's Technical Support website at [www.mio.com](http://www.mio.com)
- For regulatory identification purposes, MiVue 802W Pro / 803W Pro / 903W Pro / 903WD Pro is assigned a model number of N926. Hereby, MITAC declares that the radio equipment type N926 is in compliance with Directive 2014/53/EU. The full text of the EU declaration of conformity is available at the following internet address: <https://support.mio.com/Mio.htm>
- IEEC 802.11 b/g/n 2.4GHz  
Operating frequency range: 2412 - 2472MHz  
Maximum output power: 19.99dBm



### MiVue™ Pro



## en

## Монтиране на камерата

- Предупреждение! За Вашата собствена безопасност не използвайте контролите на продукта по време на шофиране.
- Уверете се, че Вашият автомобил е паркиран на равното място. За да се гарантират записи с най-високо качество, препоръчва се да поставите камерата близо до огледалото за обратно виждане.
  - Съвържете камерата към източник на захранване, като използвате запалката на автомобила или комплект кабел с 12V (не е включен с всички модели, може да е необходимо да се купи отделно). Прокорайте кабела през горната част и колона А, така че да не пречи на шофирането.
  - В зависимост от Вашия модел, устройството може да поддържа задна камера (възможно е да се продава отделно).
  - Местоположението на устройствата и кабелите може да варира в зависимост от модела на превозното средство. Ако имате проблеми с монтажа, моля свържете се с професионалист.

### Recording in driving mode

- Once the vehicle engine is started, the dash cam automatically turns on.
- **Continuous recording:** The system will automatically begin continuous recording shortly after start-up.
  - **Event recording:** By default, if an event happens, such as a sudden impact, high speed driving, an aggressive turn or an accidental crash during continuous recording, the G-sensor will prompt your Mio to start recording the event.
  - **Parking mode:** You can enable the function by selecting **[ ] > Parking Mode > Parking Mode > Smart Mode or Passive Powered Mode**. Parking Mode monitoring is activated automatically when the ignition is switched off.

### MiVue Pro

The MiVue Pro app allows you to view, share and back up videos recorded on a MiVue dash cam via WiFi. Search for "MiVue Pro" in the Apple App Store / Google Play Store or scan the QR code to download the app for free.

### For more information

- For detailed information and 24/7 help on using the dash cam, download the User Manual or visit Mio's Technical Support website at [www.mio.com](http://www.mio.com)
- For regulatory identification purposes, MiVue 802W Pro / 803W Pro / 903W Pro / 903WD Pro is assigned a model number of N926. Hereby, MITAC declares that the radio equipment type N926 is in compliance with Directive 2014/53/EU. The full text of the EU declaration of conformity is available at the following internet address: <https://support.mio.com/Mio.htm>
- IEEC 802.11 b/g/n 2.4GHz  
Operating frequency range: 2412 - 2472MHz  
Maximum output power: 19.99dBm

## bg

## Instalace autokamery

- Varování! Nepoužívejte přístroj při řízení.
- Zaparkujte vozidlo na rovném místě. Pro zajištění maximální kvality záznamu doporučujeme umístit rekordér v blízkosti zpětného zrcátka.
  - Připojte palubní kameru ke zdrojů napájení pomocí nabíječky do auta nebo 12V sady pro pevné napojení (nedodává se se všemi modely, lze koupit samostatně). Vedle kabely stropem a předním sloupkem tak, aby nepřekážely při řízení.
  - V závislosti na zakoupeném modelu může být s autokamerou dodávána také zadní kamera pro sledování situace za vozidlem.
  - Umístění zařízení a kabelů se může lišit v závislosti na modelu vozidla. Pokud dojde k problémům během instalace, kontaktujte zkušeného technika (např. zaměstnance automobilového servisu).

### Záznam v režimu jízdy

- Po nastartování motoru vozidla se automaticky zapne rekordér.
- **Průběžný záznam:** Ve výchozím nastavení je po zapnutí rekordéru ihned zahájen záznam.
  - **Záznam události:** Dojde-li k události, například k náhlému poklesnutí, jízdě vysokou rychlostí, přetočení nebo nárazu při nehodě, ve výchozím nastavení vydá G senzor rekordéru pokyn ke spuštění záznamu „při Nehodě“ (záznam události).
  - **Režim parkování:** Tuto funkci lze aktivovat následujícím výběrem **[ ] > Režim parkování > Režim parkování > Inteligentní režim** nebo **Režim pasivního napájení**. Sledování režimu parkování se aktivuje automaticky při vypnutí zapalování.

### MiVue Pro

Aplikace MiVue Pro umožňuje sledování, sdílení a zálohování videí nahraných autokamerou MiVue přes síť WiFi. Vyhledejte výraz „MiVue Pro“ na webu Apple App Store nebo Google Play Store, nebo naskenujte QR kód a stáhněte a nainstalujte aplikaci MiVue Pro zdarma.

### Další informace

- Chcete-li získat pomoc a podporu 24/7, informace o produktech Mio a stáhnout Uživatelskou příručku, navštivte webovou stránku naší odborné pomoci: [www.mio.com](http://www.mio.com)
- Pro účely regulační identifikace bylo výrobku, MiVue 802W Pro / 803W Pro / 903W Pro / 903WD Pro přiřazeno číslo modelu N926. Společnost MITAC tímto prohlašuje, že rádiové zařízení typu N926 je v souladu se směrnicí 2014/53/EU. Úplné znění prohlášení o shodě pro EU je k dispozici na následující internetové adrese: <https://support.mio.com/Mio.htm>
- IEEC 802.11 b/g/n 2.4GHz  
Rozsah provozní frekvence: 2412 - 2472MHz  
Maximální výstupní výkon: 19.99dBm

## cs

## Ihre Dashcam installieren

- Warnung! Bedienen Sie das Gerät nicht während der Fahrt.
- Vergewissern Sie sich, dass Ihr Fahrzeug auf einem ebenen Untergrund abgestellt ist. Für eine optimale Aufnahmequalität wird empfohlen, den Armaturenbrettkamera in der Nähe des Rückspiegels anzubringen.
  - Schließen Sie die Dashcam an eine Stromversorgung an, indem Sie das Kfz-Ladegerät oder ein 12V-Festverdrahtungsset (nicht bei allen Modellen enthalten, muss möglicherweise separat erworben werden) verwenden. Führen Sie die Kabel durch das Fahrzeugdach und die A-Säule, damit sie beim Fahr-ten nicht stören.
  - Je nach erworbenem Modell könnte zur Überwachung von Ereignissen hinter dem Fahrzeug eine Heckkamera in der Dashcam enthalten sein.
  - Die Lage der Geräte und Kabel kann sich je nach Fahrzeugmodell unterscheiden. Falls Sie während der Installation auf Probleme stoßen, bitten Sie einen erfahrenen Installateur (z.B. die Servicetechniker Ihres Fahrzeugs) um Hilfe.

### Aufnehmen im Fahrmodus

- Sobald der Fahrzeugmotor gestartet wird, schaltet sich die Armaturenbrettkamera automatisch ein.
- **Kontinuierliche Aufnahme:** Die Aufnahme beginnt standardmäßig gleich nach dem Einschalten des Armaturenbrettkamera.
  - **Eventaufnahme:** Bei einem Zwischenfall, z. B. einem plötzlichen Schaden, Fahren mit hoher Geschwindigkeit, einer verpassten Kreuzung oder ein Unfall, veranlasst der G-Sensor den Armaturenbrettkamera standardmäßig zu einer Aufnahme im „Notfall“ (einer Eventaufnahme).
  - **Parkmodus:** Sie müssen diese Funktion durch Auswahl von **[ ] > Parkmodus > Parkmodus > Smart-Modus or Pass. Strom-Modus**. Parkmodus-Überwachung wird automatisch aktiviert, wenn die Zündung ausgeschaltet wird.

### MiVue Pro

Die App MiVue Pro ermöglicht Ihnen das Anzeigen, Freigeben und Sichern der an einer MiVue-Dashcam aufgenommenen Videos per WLAN. Suchen Sie im Apple App Store oder Google Play Store nach der kostenlosen herunterladbaren App „MiVue Pro“ oder scannen Sie den QR-Code.

### Weiterführende Informationen

- Für 24/7-Service, Produktinformationen und den Download des Benutzerhandbuchs besuchen Sie bitte die Webseite unseres technischen Kundendienstes unter: [www.mio.com](http://www.mio.com)
- Zur Richtlinienidentifikation: Die MiVue 802W Pro / 803W Pro / 903W Pro / 903WD Pro ist der Modellnummer N926 zugeordnet. Hiermit erklärt MITAC, dass das Funkgerät vom Typ N926 mit der Richtlinie 2014/53/EU konform ist. Den vollständigen Text der EU-Konformitätserklärung finden Sie unter der folgenden Internetadresse: <https://support.mio.com/Mio.htm>
- IEEC 802.11 b/g/n 2.4GHz  
Betriebsfrequenzbereich: 2412 - 2472MHz  
Maximale Ausgangsleistung: 19.99dBm

## de

## Monte la grabadora

- Aviso! No utilice este dispositivo mientras conduce.
- Asegúrese de que su vehículo está aparcado en un terreno llano. Para lograr grabaciones de la mejor calidad, se recomienda colocar la grabadora junto al espejo retrovisor.
  - Conecte la cámara para salpicadero a una fuente de alimentación mediante el cargador de vehículo o el kit de cableado de 12 V (no incluido en todos los modelos, puede adquirirse por separado). Dirija los cables a través del techo y del pilar A para que no molesten al conducir.
  - Según el modelo adquirido, se puede incluir una cámara trasera con la cámara para salpicadero para supervisar los eventos que ocurren detrás del vehículo.
  - La posición de los dispositivos y los cables puede variar en función del modelo del vehículo. Si encuentra algún problema durante la instalación, póngase en contacto con un técnico especializado (p.ej. con el personal de mantenimiento del vehículo) para obtener asistencia.

### Grabación en modo de conducción

- La grabadora se encenderá automáticamente al arrancar el motor del vehículo.
- **Grabación continua:** La grabación empezará de forma predefinida al encender la grabadora.
  - **Grabación de eventos:** Si se produce cualquier evento, como por ejemplo, un daño repentino, conducción a gran velocidad, un giro brusco o un accidente, el sensor G enviará por defecto una orden a la grabadora para que inicie la grabación de "Emergencia" (una grabación de eventos).
  - **Modo Aparcamiento:** Es necesario habilitar la función seleccionando **[ ] > Modo aparcamiento > Modo Aparcamiento > Inteligente o Modo alimen. pasivo**. La supervisión del modo de estacionamiento se activa automáticamente al desconectar el encendido.

### MiVue Pro

La aplicación MiVue Pro permite ver y compartir los vídeos grabados en una cámara para salpicadero MiVue, así como hacer copias de seguridad de los mismos, a través de WiFi. Busque "MiVue Pro" en Apple App Store o Google Play Store, o escanee el código QR para descargar la aplicación MiVue de forma gratuita.

### Si desea obtener más información

- Para obtener asistencia 24/7, información sobre productos Mio y descargar el Manual del Usuario, visite la página web de nuestro Servicio Técnico en: [www.mio.com](http://www.mio.com)
- Para identificación regulatoria: A la MiVue 802W Pro / 803W Pro / 903W Pro / 903WD Pro se le asigna el número de modelo N926. Por la siguiente, MITAC declara que este N926 cumple los requisitos esenciales u otras provisiones relevantes de la Directiva 2014/53/EU. El texto completo de la declaración de conformidad de la UE está disponible en la siguiente dirección de Internet: <https://support.mio.com/Mio.htm>
- IEEC 802.11 b/g/n 2.4GHz  
Intervalo de frecuencia de funcionamiento: 2412 - 2472MHz  
Potencia de salida máxima: 19.99dBm

## es

## Installation de votre caméra embarquée

- Avertissement! Ne manipulez pas l'appareil en conduisant.
- Assurez-vous que votre voiture est garée sur un terrain plat. Pour assurer des enregistrements de la plus haute qualité, nous vous conseillons de placer la caméra embarquée près du rétroviseur.
  - Connectez la caméra pour salpicadero à une source d'alimentation en utilisant le chargeur de la voiture ou le kit de câblage 12V (non inclus avec tous les modèles, peut être acheté séparément). Dirigez les câbles à travers le plafond et la colonne en A afin de ne pas gêner la conduite.
  - Selon le modèle acheté, une caméra arrière peut être incluse avec la caméra embarquée afin de surveiller les événements qui surviennent derrière le véhicule.
  - La mise en place des dispositifs et des câbles peut varier en fonction du modèle de véhicule. Si vous rencontrez des problèmes lors de l'installation, contactez un installateur qualifié (tels que le personnel de service du véhicule) pour assistance.

### Enregistrement en mode conduite

- Dès que le moteur du véhicule démarre, la caméra embarquée se met automatiquement en marche.
- **Enregistrement continu:** Par défaut, l'enregistrement démarre juste après la mise en marche de la caméra embarquée.
  - **Enregistrement d'événements:** Par défaut, si un événement survient, tel qu'un impact soudain, une conduite à vitesse élevée, un virage trop abrupt ou un accident, l'accéléromètre va commander à la caméra embarquée de commencer à faire un enregistrement « d'urgence ».
  - **Mode Parking:** Vous pouvez l'activer dans le **[ ] > Mode parking > Mode Parking > Mode intelligent ou Mode alim passivo**. La surveillance du mode Stationnement est activée automatiquement lorsque le contact est coupé.

### MiVue Pro

L'application MiVue Pro vous permet de visualiser, partager et sauvegarder les vidéos enregistrées sur une caméra embarquée MiVue via WiFi. Recherchez "MiVue Pro" sur l'Apple Store ou sur le Google Play Store, ou scannez le code QR pour télécharger gratuitement l'application MiVue Pro.

### Pour plus d'informations

- Pour une aide et un support 24h/24 et 7j/7, des informations sur les produits Mio et le téléchargement du Manuel d'utilisation, visitez notre site Internet d'assistance technique : [www.mio.com](http://www.mio.com)
- À des fins d'identification réglementaire : La 802W Pro / 803W Pro / 903W Pro / 903WD Pro porte le numéro de modèle N926. Par la présente, MITAC déclare que le type d'équipement radio N926 est conforme à la Directive 2014/53/UE. Le texte intégral de la déclaration de conformité de l'UE est disponible à l'adresse internet suivante: <https://support.mio.com/Mio.htm>
- IEEC 802.11 b/g/n 2.4GHz  
Gamme de fréquences de fonctionnement: 2412 - 2472MHz  
Puissance de sortie maximale: 19.99dBm

## fr

## Postavite nadzornu kameru

- Upozorenje! Nemojte rukovati uređajem tijekom vožnje.
- Pazite da vozilo bude parkirano na horizontalnoj podlozi. Za najveću kvalitetu snimanja preporučujemo postavljanje nadzorne kamere blizu retrovizora.
  - Povežite nadzornu kameru na izvor napajanja uz pomoć kompleta za ožičenje automobilske punjača 12 V (ne dolazi sa svim modelima, može se kupiti zasebno). Provodite kabele kroz strop i A-stup, tako da ne smetaju tijekom vožnje.
  - Ovisno o kupljenom modelu, sa stražnjom kamerom može biti uključena i prednja kamera u svrhu praćenja svega što se događa iza vozila.
  - Az eszéközök és kábelek elhelyezkedése a jármű típusától függően eltérő lehet. Ha a telepítés során problémába ütközik, forduljon szakképzett személyhez (pl. a jármű szervizelését végző szerelőhöz) további segítségért.

### Snimanje u načinu rada za vožnju

- Nakon pokretanja motora vozila, nadzorna kamera se automatski uključuje.
- **Neprekidno snimanje:** Prema zadanim postavkama, sustav će automatski pokrenuti neprekidno snimanje nekoliko sekundi nakon pokretanja.
  - **Snimanje događaja:** Prema zadanim postavkama, u slučaju događaja poput iznadnog sudara, vožnje velikom brzinom, naglog skretanja ili sudara, G-senzor će poslati signal u nadzornu kameru za početak snimanja događaja.
  - **Način rada za parkiranje:** Ovu funkciju možete omogućiti odabirom **[ ] > Nač. rada za park. > Nač. rada za park > Pametni način rada ili N. r. pas. napajanje**. Praćenje načina rada za parkiranje aktivira se automatski kada se kontakt isključi.

### MiVue Pro

Aplikacija MiVue Pro omogućuje prikaz, dijeljenje i arhiviranje videozapisa snimljenih nadzornom kamerom MiVue preko WiFi veze. Potražite besplatnu aplikaciju MiVue tražeći "MiVue Pro" u trgovinama aplikacija Apple App Store ili Google Play Store, ili skenirajte QR kod.

### Više informacija

- Za 24/7 pomoć, informacije o proizvodima Mio i preuzimanje Korisničkog priručnika posjetite našu web-stranicu tehničke pomoći na: [www.mio.com](http://www.mio.com)
- Za svrhe prepoznavanja propisa, MiVue 802W Pro / 803W Pro / 903W Pro / 903WD Pro dodijeljen je broj modela N926. Ovim, MITAC izjavljuje da je radijski uređaj tip N926 sukladan direktivi 2014/53/EU. Cijeli tekst EU izjave o sukladnosti dostupan je na sljedećoj internetskoj adresi: <https://support.mio.com/Mio.htm>
- IEEC 802.11 b/g/n 2.4GHz  
Raspon radnih frekvencija: 2412 - 2472MHz  
Maksimalna izlazna snaga: 19.99dBm

## hr

## A menetrőgítő kamera felszerelése

- Figyelmeztetés! Ne használja az eszközt vezetés közben.
- A járművel vízszintes területen parkolja le. A lehető legjobb minőségű felvétel érdekében tanácsos a menetrőgítő kamera a visszapillantó tükör közelében elhelyezni.
  - Csatlakoztassa a fedélzeti kamerát áramforráshoz autóstóló vagy a 12 V-os kábelkészlet segítségével (nem minden modellhez tartozék, külön megvásárolható). A kábeleket ve-zesse át a tetőn és az oszlopon, hogy ne akadályozzák a vezetést.
  - A megvásárolt típusától függően a műszerfalra kamera hátsó kamerát is tartalmazhat a jármű mögött zajló események megfigyelésére.
  - Az eszéközök és kábelek elhelyezkedése a jármű típusától függően eltérő lehet. Ha a telepítés során problémába ütközik, forduljon szakképzett személyhez (pl. a jármű szervizelését végző szerelőhöz) további segítségért.

### Felvétel vezetési módban

- Amint a gépjármű motort át beindítják, a menetrőgítő kamera automatikusan bekapcsolódik.
- **Folyamatos felvétel:** Alapértelmezésképpen a felvétel a menetrőgítő kamera bekapcsolódását követően azonnal elindul.
  - **Események felvétele:** Alapértelmezésképpen, ha esemény történik, pl. hirtelen sérülés, nagy sebességű vezetés, rosszsz bevett kanyar vagy karambol, a gyorsuláserőztelő hatására a menetrőgítő kamera "Vészhelyzeti" (eseményfelvevő) felvételt indít el.
  - **Parkolási mód:** A funkció engedélyeznie kell a **[ ] > Parkolási mód > Parkolási mód > Okos mód** vagy a **Pasziv áramellátás mód**. A Parkolási módu felügyelet automatikusan aktiválódik a gyújtás kikapcsolásakor.

### MiVue Pro

A MiVue Pro alkalmazás lehetővé teszi, hogy megtekintse és megossza másokkal a MiVue menetrőgítő kamerákkal készített videókat WiFi-kapcsolaton keresztül, illetve biztonságos másolatot készítsen a videókról. Keressen rá a „MiVue Pro” kulcsszóra az Apple Store vagy a Google Play áruházban, vagy olvassa be a QR-kódot, majd töltsse le és telepítse ingyenesen a MiVue Pro alkalmazást.

### Figyelmeztetések

- A Mio termékkel kapcsolatban éjjel-nappal elérhető segítségnyújtásért, termékinformációkért és a Felhasználói kézikönyv letöltéséért látogasson el MiUszaki támogatás webhelyünkre a következő címen: [www.mio.com](http://www.mio.com)
- Szabályozási azonosítás céljából, a MiVue 802W Pro / 803W Pro / 903W Pro / 903WD Pro típusszámmal rendelkezik. A MITAC ezenel kijelenti, hogy az N926 típusú rádióberendezés megfelel a 2014/53/EU irányelv követelményeinek. Az EU-megfelelőségi nyilatkozat teljes szövege a következők weboldalról érhető el: <https://support.mio.com/Mio.htm>
- IEEC 802.11 b/g/n 2.4GHz  
Működési frekvenciatartomány: 2412 - 2472MHz  
Maximális kimeneti teljesítmény: 19.99dBm

## hu

## Installazione della dash cam

- Avviso! Non utilizzare il dispositivo durante la guida.
- Assicurarsi che l'auto sia parcheggiata su una superficie piana. Per garantire registrazioni di qualità ottimale, si consiglia di posizionare il registratore accanto allo specchietto retrovisore.
  - Collegare la dash cam a una fonte di alimentazione utilizzando il caricatore per auto o il kit di cablaggio da 12 V (non incluso in tutti i modelli, da acquistare separatamente). Far passare i cavi attraverso il tetto e il montante A in modo che non interferisca con la la guida.
  - A seconda del modello acquistato, con la dashcam potrebbe essere inclusa una telecamera posteriore per il monitoraggio degli eventi che si verificano dietro il veicolo.
  - La posizione dei dispositivi e dei cavi può variare in funzione del modello del veicolo. In caso di problemi durante l'installazione, contattare un tecnico specializzato (ad esempio il personale di assistenza del veicolo) per ricevere assistenza.

### Registrazione in modalità guida

- Una volta avviato il motore del veicolo, il registratore si accende automaticamente.
- **Registrazione continua:** Per impostazione predefinita, la registrazione si avvia subito dopo l'accensione del registratore.
  - **Registrazione evento:** Per impostazione predefinita, se si verifica un evento, ad esempio danni improvvisi, guida ad alta velocità, curva eccessiva o incidente, il sensore G richiama al registratore di avviare una registrazione di "Emergenza" (una registrazione evento).
  - **Mod. parcheggio:** Abilitare la funzione selezionando il **[ ] > Mod. parcheggio > Modalità Smart o Mod. Alim. pass.** Il monitoraggio di Modalità parcheggio si attiva automaticamente durante lo spegnimento.

### MiVue Pro

L'app MiVue Pro consente di visualizzare, condividere ed effettuare i video registrati su una Dashcam MiVue tramite WiFi. Cercare "MiVue Pro" in Apple App Store o in Google Play Store, oppure scansionare il codice QR per scaricare gratuitamente l'app MiVue Pro.

### Ulteriori informazioni

- Per ottenere assistenza 24/7, informazioni sui prodotti Mio e scaricare il Manuale Utente, visitare il nostro sito web dedicato all'assistenza tecnica all'indirizzo: [www.mio.com](http://www.mio.com)
- A fini di identificazione normativa: Al navigatore MiVue 802W Pro / 803W Pro / 903W Pro / 903WD Pro è stato assegnato il numero di modello N926. Con la presente, MITAC dichiara che l'apparecchiatura radio tipo N926 è conforme alla direttiva 2014/53/UE. Il testo completo della dichiarazione di conformità UE è disponibile al seguente indirizzo Internet: <https://support.mio.com/Mio.htm>
- IEEC 802.11 b/g/n 2.4GHz  
Intervallo di frequenza operativa: 2412 - 2472MHz  
Potenza massima di uscita: 19.99dBm

## it

## Vaizdo registratoriaus montavimas

- Įspėjimas! Nesinaudokite prietaisu vairuodami.
- Pastatykite automobilį lygioje vietoje. Norint užtikrinti aukščiausios kokybės įrašus, patariama sumontuoti įrašymo įtaisą šalia galinio vaizdo veidrodėlio.
  - Prijunkite vaizdo registratorių prie energijos šaltinio naudodami automobilinį įkroviklį arba 12 V laidų komplektą (pateikiamas ne su visais modeliais, galima įsigyti atskirai). Praktiškite kabelius pro lubų viršų ir A formos ertmę, kad jis netrukdytų vairuojant.
  - Atsižvelgiant į įsigytą modelį, kartu su priekine kamera gali būti pateikta ir galinė kamera, skirta už automobilio vykstantiems įvykiams stebėti.
  - Įtaisu išdėstymas ir kabeliai gali skirtis priklausomai nuo transporto priemonės modelio. Jei montuojant iškilo problemų, kreipkitės į kvalifikuotą montuotoją (tokį kaip transporto priemonės techninės priežiūros personalą).

### Įrašymas važiavimo režimu

- Užvedus transporto priemonės variklį, įrašymo įrenginys automatiškai įsijungia.
- **Nepetrūkiamas įrašymas:** Esant numatyjamai nuostatai, sistema automatiškai pradės nepetrūkiamai įrašinėti po kelių sekundžių nuo paleidimo.
  - **Ivykių įrašymas:** Esant numatyjamai nuostatai, įvykio atveju, pavyzdui, esant staigiam smūgiui, važiuojant dideliu greičiu, staigiai pasukus arba įvykus avarijai, G jutiklis įjungs įrašymo įrenginio užrašinimą ir išsaugos įrašą.
  - **Parkavimo režimas:** Galite įjungti šią funkciją, pasirinkdami **[ ] > Parkavimo režimas > Parkavimo režimas > Išmanusis režimas arba Pasyvio režimo režimas**. Stovėjimo režimo stovėjimas įsijungia automatiškai, kai išjungiamas variklis.

### MiVue Pro

Programėlė „MiVue Pro“ leidžia peržiūrėti „MiVue“ valdymo skydelio kameros įrašytus vaizdo įrašus, juos bendrinti ir kurti jų atgairesnes kopijas, naudojantis WiFi. Programėlės „MiVue Pro“ ieškokite „Apple App Store“ arba „Google Play Store“, arba nuskuokite QR kodą ir atsisiųskite ją nemokamai.

### Daugiau informacijos

- Pagalba, informacija apie „Mio“ produktus ir Vartotojo vadovo atsiuntimas teikiami 24 valandas per parą, 7 dienas per savaitę. Apšalinkite techninės pagalbos svetainėje adresu: [www.mio.com](http://www.mio.com)
- Įstatymais nustatytas identifikavimo tikslais MiVue 802W Pro / 803W Pro / 903W Pro / 903WD Pro priskiriamas modelio numeris N926. Bendrovi, MITAC atskirai pareiškia, kad šis N926 tipo radio įrenginys atitinka Direktiva 2014/53/ES. Visą ES atitikties deklaracijos tekstą galite rasti šiuo interneto adresu: <https://support.mio.com/Mio.htm>
- IEEC 802.11 b/g/n 2.4GHz  
Veikimo dažnių diapazonas: 2412 - 2472MHz  
Maksimali išvesties galia: 19.99dBm

