

airwrap i.d.

Bedienungsanleitung



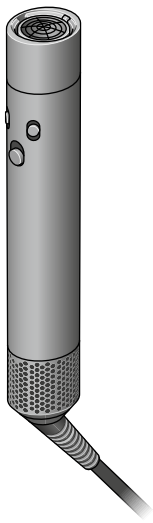
SV12 JN.00000 PN.000000-00-00
00.00.00 VERSION NO.01

Lieferumfang
Erste Schritte
MyDyson™ App verbinden
Verwenden der Aufsätze
Styling-Vorbereitung
Locken

Form
Volumen
Geschmeidigkeit
Struktur
Länge
Regelmäßige Filterwartung

dyson

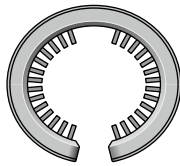
Lieferumfang



Dyson Airwrap i.d.™
Multi-Haarstyler
und -trockner
Gerätekörper



Aufsatz für
schnelles
Trocknen

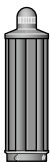


Filterreinigungsbürste

Weitere Aufsätze sind auf www.Dyson.de/haarpflege/zubehoer erhältlich.



30 mm
Airwrap™
Lockenaufsatz



40 mm
Airwrap™
Lockenaufsatz



20 mm
Airwrap™
Lockenaufsatz



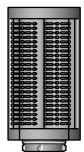
30 mm
Airwrap™ langer
Lockenaufsatz



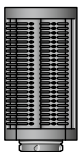
40 mm
Airwrap™ langer
Lockenaufsatz



Konischer
Airwrap™
Lockenaufsatz



Weiche
Smoothing
Bürste



Feste
Smoothing
Bürste



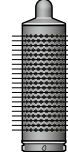
Kleine weiche
Smoothing
Bürste



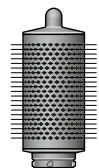
Kleine feste
Smoothing
Bürste



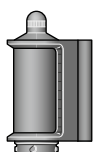
Kleine runde
Volumenbürste



Runde
Volumenbürste



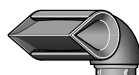
Große runde
Volumenbürste



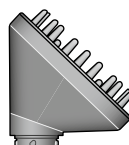
Trocknungs-
und Flyaway-
Smoothing-
Aufsatz



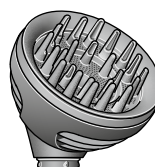
Aufsatz für
schnelles
Trocknen



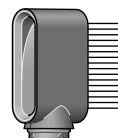
Präzisionsdüse



Diffusor

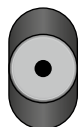


Wellen und
Locken
Diffusor

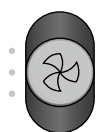


Kammaufsatz
mit breiten
Zacken

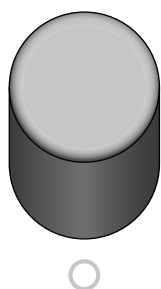
Erste Schritte



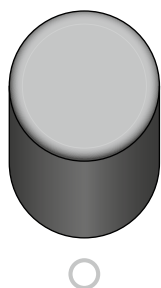
Temperatureinstellung
Drei Temperaturstufen,
einschließlich einer
konstanten Kaltstufe.



Luftstromeinstellung
3 Luftstromgeschwindigkeiten.

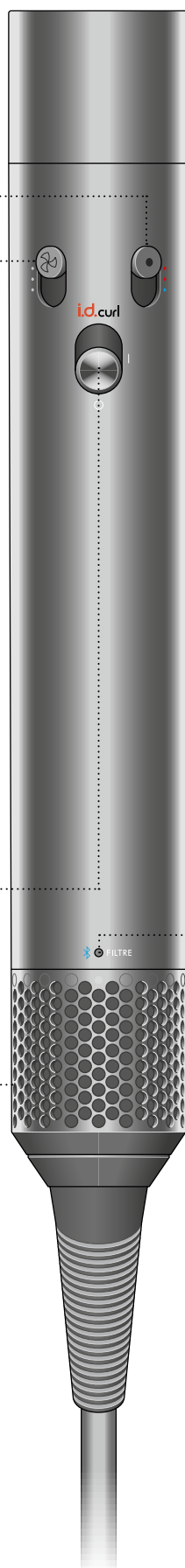


Ein/Aus
Schiebeschalter.



**i.d. curl™ personalisierte Stylingsequenz
zum Kreieren von Locken**
Schließe das Tutorial in der MyDyson™ App ab,
um diese Funktion freizuschalten. Schiebe die
Taste nach oben und lasse sie wieder los,
um die Funktion zu aktivieren.

Abnehmbare Filtermanschette
Zum Reinigen einfach abnehmbar
(weitere Informationen findest du im
Abschnitt „Regelmäßige
Filterwartung“).



LED
Blinkende blaue LED –
der Verbindungsprozess
kann gestartet werden.

Kontinuierlich
leuchtende blaue
LED – das Gerät ist
verbunden.

Reinige den Filter.
Weitere Informationen
findest du im Abschnitt
„Regelmäßige
Filterwartung“.

Falls die roten LEDs
weiterhin blinken,
obwohl der Filter bereits
gereinigt wurde, rufe
bitte bei der Dyson
Servicehotline an.

Verbinde dein Gerät mit der MyDyson™ App, um i.d. curl™ freizuschalten

Im App Store und bei Google Play.

Schritt 1

Lade die MyDyson™ App herunter und erstelle ein Konto. Wenn du bereits ein Konto hast, melde dich ganz einfach an.

Schritt 2

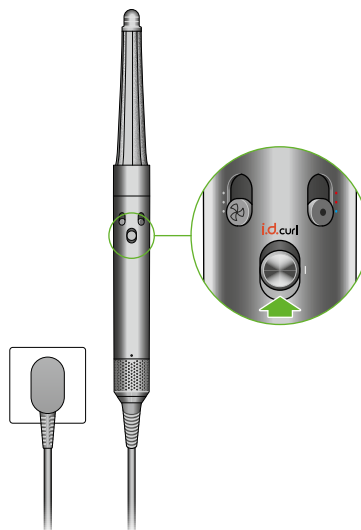
Schalte deinen Dyson Airwrap i.d.™ Multi-Haarstyler und -trockner ein und füge das Gerät in der App hinzu. Achte darauf, dass Bluetooth® bei deinem Mobilgerät aktiviert ist.

Schritt 3

Befolge die Schritte, um deinen Dyson Airwrap i.d.™ zu koppeln. Der Luftstrom wird während des Vorgangs aktiviert.

Schritt 4

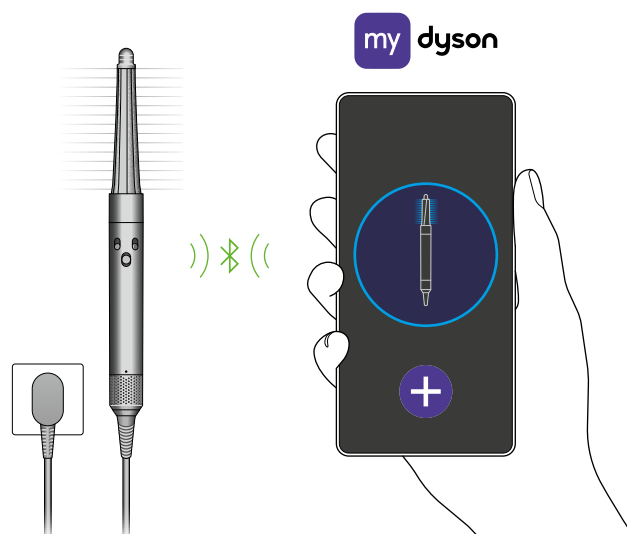
Sobald du dein Gerät verbunden hast, schalte deinen Dyson Airwrap i.d.™ wieder aus. Fahre mit der Einrichtung in der App fort, um Funktionen wie i.d. curl™ zu aktivieren.



Verbinden mit der MyDyson™ App

App-Funktionsumfang kann je nach Land variieren. Erfordert eine Internetverbindung. Nähere Informationen zu den Anforderungen an das Betriebssystem und Mobilgerät für die MyDyson™ App sind im App Store oder bei Google Play verfügbar.

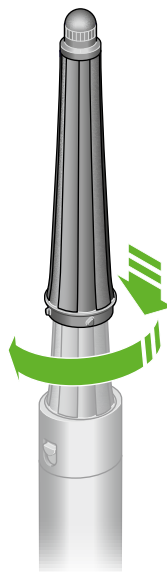
Apple, das Apple-Logo und Siri sind Marken von Apple Inc. und in den USA und anderen Ländern registriert. App Store ist eine Servicemarke von Apple Inc. und in den USA und anderen Ländern registriert. Google Play, das Logo von Google Play und Google Assistant sind Marken der Google Inc.



Verwenden der Aufsätze

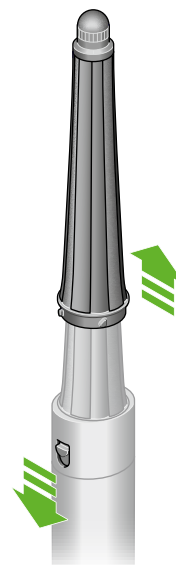
Anbringen des Aufsatzes

Drehe den Aufsatz auf den Gerätekörper, bis er fest einrastet.



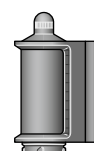
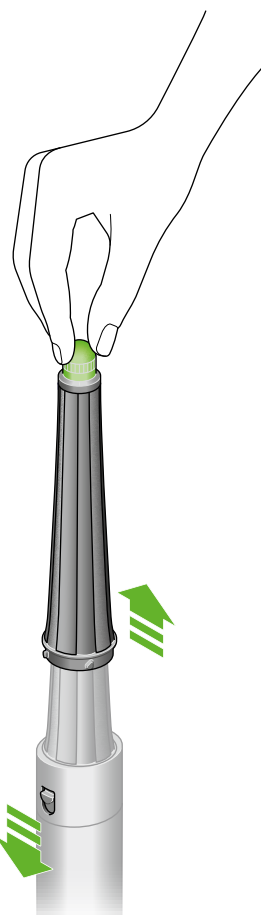
Wechseln der Aufsätze

Zum Wechseln des Aufsatzes ziehe den Schalter nach unten, um den Aufsatz zu lösen.



Kühle Spitze

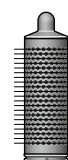
Während der Verwendung werden die Dyson Airwrap™ Lockenaufsätze, Rundbürsten und der Trocknungs- und Flyaway-Smoothing-Aufsatz heiß. Benutze deswegen immer die kühlen Spitzen zum Wechseln des Aufsatzes.



Trocknungs- und Flyaway-Smoothing-Aufsatz



Konischer Airwrap™ Lockenaufsatz



Runde Volumenbürste

Vorsicht beim Umgang mit heißen Aufsätzen

Halte den Aufsatz ausschließlich im dafür angegebenen Bereich fest. Einige Aufsätze müssen möglicherweise gelegentlich gereinigt werden.

Für weitere Informationen besuche www.Dyson.de/haarpflege/zubehoer.

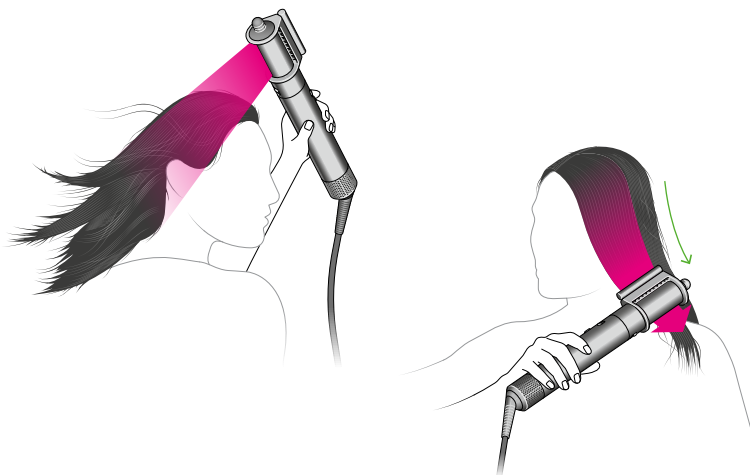
Styling-Vorbereitung

Verwende für glattes und welliges Haar einen Trocknungsaufsatz – den Aufsatz für schnelles Trocknen oder den Trocknungs- und Flyaway-Smoothing-Aufsatz.

Der Trocknungs- und Flyaway-Smoothing-Aufsatz besitzt zwei Modi: (i) Trocknen und (ii) Smoothing. Verwende die kühle Spitze, um zwischen den Modi zu wechseln.

Das Haar sollte trocken aussehen, sich jedoch kühl anfühlen, bevor du die Lockenaufsätze verwendest.

Für lockiges und krauses Haar benutze die feste Smoothing Bürste. Bürste dein Haar in kleinen Abschnitten nach unten. Beginne mit den Spitzen und arbeite dich bis zum Ansatz hoch, bis sich das Haar leicht feucht anfühlt.



Locken

Verwenden der i.d. curl™ Stylingsequenz

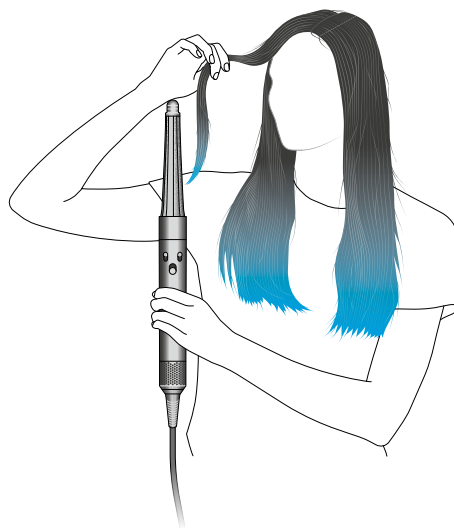
Der Dyson Airwrap i.d.™ Multi-Haarstyler und -trockner merkt sich deine personalisierte i.d. curl™ Stylingsequenz. Dies ermöglicht es dir, mithilfe der MyDyson™ App die Zeit, die das Gerät zum Aufwickeln und Stylen deiner Haare benötigt, an dein persönliches Haarprofil anzupassen.

Nachdem du die App bei erstmaliger Verwendung eingerichtet hast, schiebe die Ein-/Aus-Taste einfach nach oben und lasse sie wieder los, um die i.d. curl™ Stylingsequenz zu aktivieren.

Lockenaufsätze

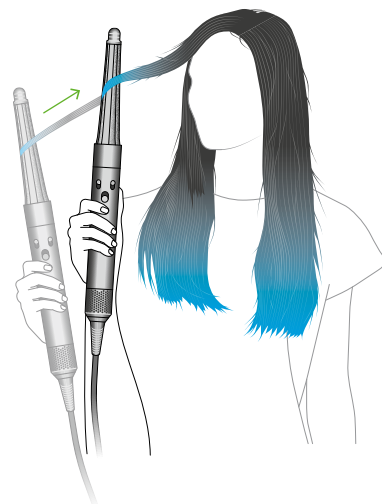
Schritt 1

Teile eine Strähne ab und setze den Lockenaufsatz an den Spitzen an. Das Haar wird daraufhin automatisch an den Aufsatz angezogen und um ihn gewickelt.



Schritt 2

Bewege den Haarstyler in Richtung deines Kopfes. Dabei musst du den Haarstyler nicht drehen. Deine personalisierte i.d. curl™ Stylingsequenz beginnt daraufhin automatisch.

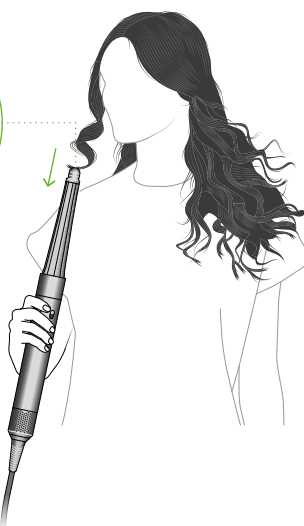
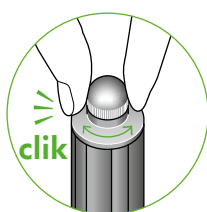


Schritt 3

Die Kaltstufe wird automatisch zum Fixieren der Locke aktiviert. Der Luftstrom wird automatisch verringert, sobald die Stylingsequenz abgeschlossen ist.

Bewege das Gerät nach unten, um die Locke zu lösen.

Um die Drehrichtung der Locken zu ändern, drehe die kühle Spitze am Lockenaufsatz.



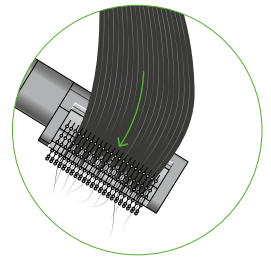
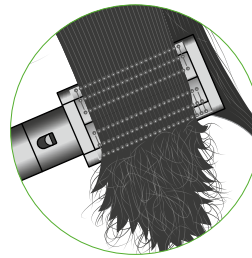
Form

Smoothing Bürsten

Bürste dein Haar mit der Smoothing Bürste vom Ansatz bis zu den Spitzen.

Tipp

Für mehr Volumen die Borsten nach außen richten.
Für Form die Bürste an den Spitzen nach innen drehen.



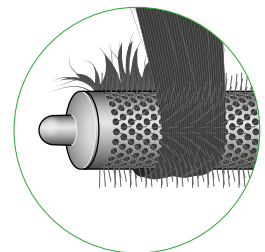
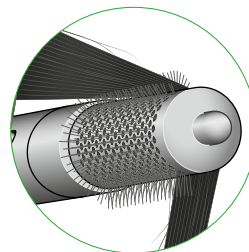
Volumen

Runde Volumenbürste

Die runde Volumenbürste besitzt lange, feine Borsten, um die Luft in die Haare zu leiten und ihnen Fülle zu verleihen. Die Borsten erzeugen dabei die nötige Spannung, um das Haar während des Trocknens zu formen.

Tipp

Hebe die Haarabschnitte an, um ihnen Volumen zu verleihen.
Wickle das Haar um und unter die Bürste, um die Spitzen zu formen.



Präzisionsdüse

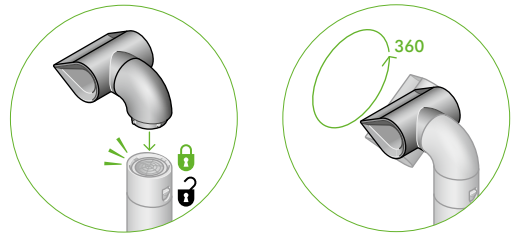
Zum Kreieren geschmeidiger Styles.

Trockne dein Haar mit einem kraftvollen Luftstrom für präzises Styling.

Der fokussierte Luftstrom ermöglicht es, mithilfe einer Bürste leichte Wellen und eingedrehte Spitzen zu kreieren.

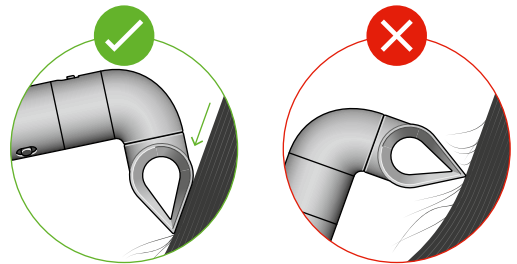


Nachdem die Präzisionsdüse aufgesetzt wurde und sicher eingerastet ist, kann sie um 360 Grad gedreht werden für einfacheres, flexibleres Stylen.



Tipp

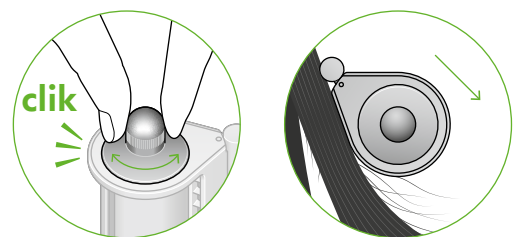
Setze den Aufsatz so an deiner Haarsträhne an, dass er nach unten abgewinkelt ist, um präziser zu stylen und ein geschmeidiges, glattes Finish zu kreieren.



Geschmeidigkeit

Trocknungs- und Flyaway-Soothing-Aufsatz

Drehe die kühle Spitze, um den Smoothing-Modus zu wählen. Drücke den Aufsatz gegen das Haar, um die Luftstromrichtung zu ändern.

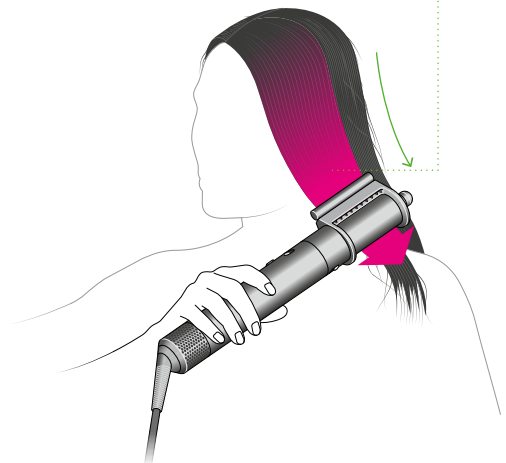


Verwende ihn auf trockenem Haar, um fliegende Haare zu bändigen. Halte den Aufsatz an das Haar, bis dieses angezogen wird, und führe ihn danach langsam bis zu den Spitzen nach unten.

Für die Verwendung auf trockenem und glattem Haar.

So verwendest du die Kontaktstange

Halte die Kontaktstange an das Haar, bis du ein Klicken hörst und das Haar angezogen wird. Führe sie vom Ansatz bis zu den Spitzen, um fliegende Haare zu bändigen.



Struktur

Wellen und Locken Diffusor

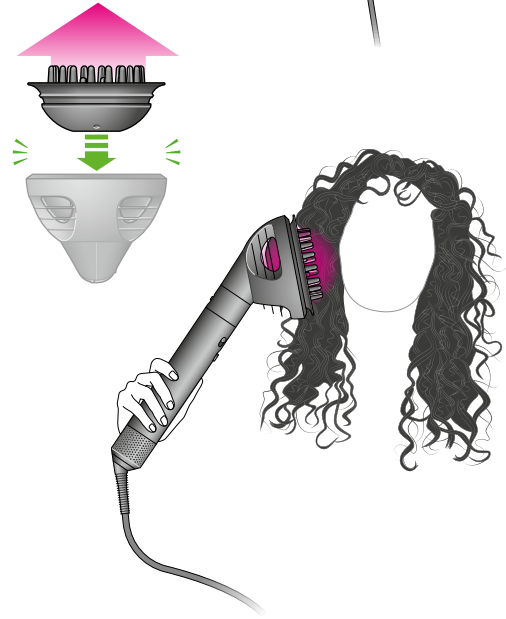
Kuppel-Modus

Die Luft wird in die Kuppel des Aufsatzes geleitet, um natürlichen Wellen oder Locken mehr Struktur und Geschmeidigkeit zu verleihen.



Diffusor-Modus

Das herausnehmbare Zackenbett verteilt den Luftstrom bis zum Ansatz, um lockigem und krausem Haar mehr Struktur und Volumen zu verleihen.



Länge

Kammaufsatz mit breiten Zacken

Kämme dein Haar in kleinen Abschnitten nach unten. Beginne mit den Spitzen und arbeite dich dann nach oben zum Ansatz hoch, bis das gewünschte Ergebnis erzielt wurde.



Regelmäßige Filterwartung

Der Filter sollte spätestens dann gereinigt werden, wenn die weiße LED beginnt zu blinken.

Trenne dein Gerät vom Strom und lasse es abkühlen, bevor du den Filter reinigst.

Der Dyson Airwrap i.d.™ Multi-Haarstyler und -trockner ist mit modernster, präzise abgestimmter Technologie ausgestattet, um eine hervorragende Leistung zu bieten.

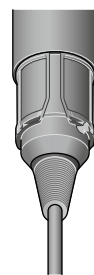
Diese Technologie muss frei von Staub und Rückständen von Haarprodukten gehalten werden. Es ist wichtig, das Gerät regelmäßig zu warten, um die Leistung aufrechtzuerhalten.

Schritt 1

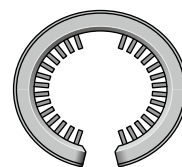
Schiebe die Filterreinigungsbürste über das Kabel und auf die Filtermanschette.

Reinige die Filtermanschette mit einer Drehbewegung gründlich.

Entferne die Filterreinigungsbürste wieder.



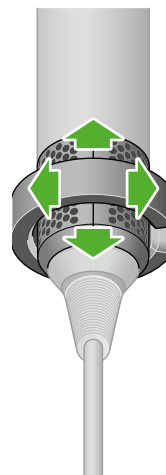
Filtergitter



Filterreinigungsbürste



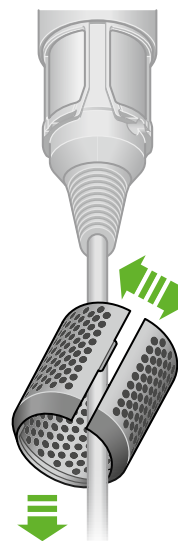
Filtermanschette



Schritt 2

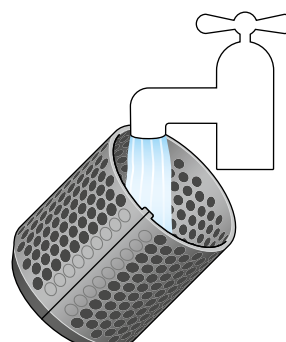
Halte den Griff des Geräts fest und ziehe die Filtermanschette nach unten über das Kabel.

Öffne die Filtermanschette vorsichtig und schiebe sie vom Kabel.



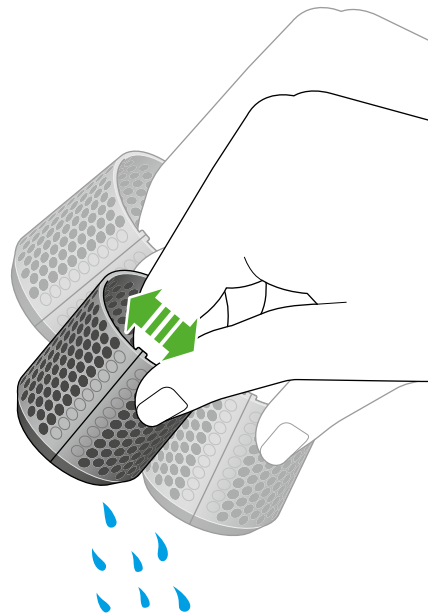
Schritt 3

Reinige die Filtermanschette unter warmem, fließendem Leitungswasser.



Schritt 4

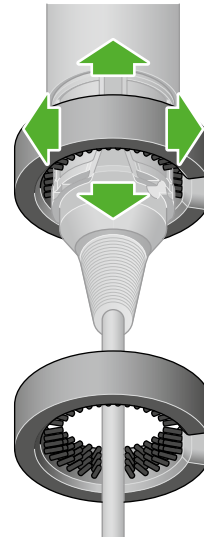
Schüttele die Filtermanschette, um so viel überschüssiges Wasser wie möglich zu entfernen. Lasse sie anschließend an der Luft trocknen.



Schritt 5

Reinige das Filtergitter, indem du die Bürste sowohl von oben nach unten als auch in einer Drehbewegung einsetzt. Wiederhole diesen Vorgang so lange, bis jeglicher Schmutz entfernt ist.

Zur Reinigung des Filtergitters weder Wasser noch Reinigungsmittel verwenden.



Schritt 6

Öffne die Filtermanschette vorsichtig und ziehe sie über das Kabel nach unten.

Schiebe die Filtermanschette in Richtung Griff und drehe sie, bis sie einrastet.

