

# FLYING START.

Plane and simple.

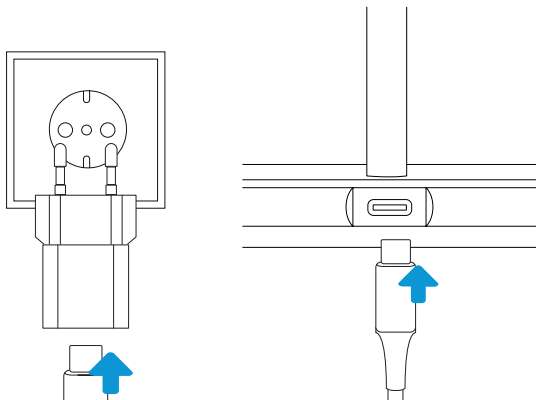
## 3-in-1 Magnetic Wireless Charger

3-in-1 Magnetische Draadloze Oplader

3-en-1 Chargeur sans Fil Magnétique

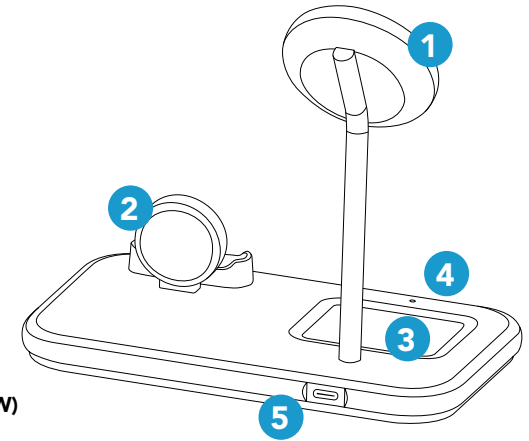
3-in-1 Kabelloses Ladegerät Magnetisch

### CONNECT YOUR WIRELESS CHARGER SLUIT JE DRAADLOZE OPLADER AAN



### PRODUCT SPECIFICATIONS PRODUCT SPECIFICATIES

- 1 Wireless charging Qi2 (15W max.)**  
Draadloos opladen Qi2 (15W max)
- 2 Charging smartwatch (3W max.)**  
Opladen smartwatch (3W max)
- 3 Charging wireless earbuds (5W max.)**  
Opladen draadloze oordopjes (5W max)
- 4 LED indicator**  
LED indicatie
- 5 USB-C port external power supply (PD30W)**  
USB-C, poort externe voeding (PD30W)



### CHARGE YOUR DEVICES LAAD JE APPARAAT OP

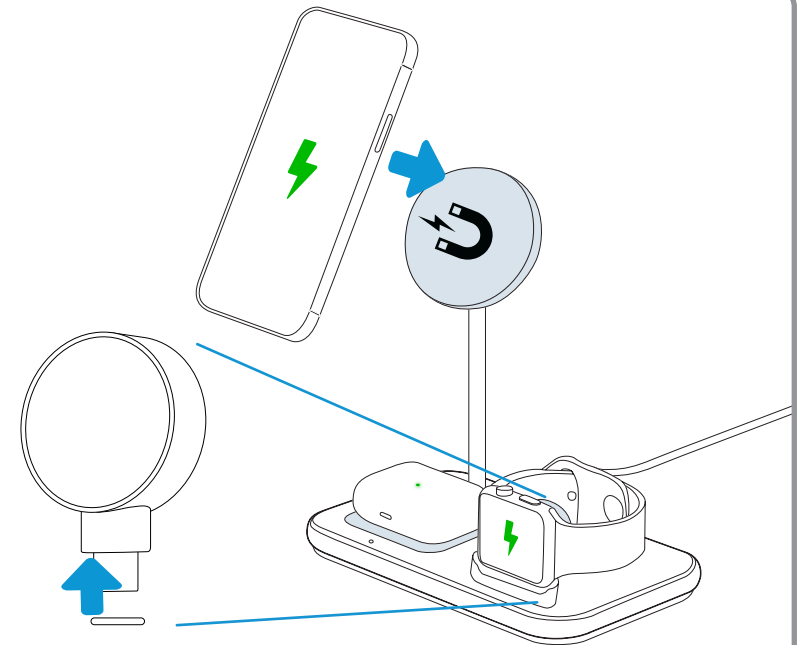
Attach your devices to the magnetic chargers to charge them. First, place your earbuds in the charging case and then place them on the magnetic field.

Klik je apparaten aan de magnetische laders om deze te laden. Plaats je oortjes eerst in de oplaadcase en leg deze vervolgens op het magnetische veld.

### CHARGE YOUR SMARTWATCH LAAD JE SMARTWATCH OP

Use the module to charge your Apple Watch or Samsung Watch. Remove the module and connect it to a laptop or charger.

Gebruik de module en laad je Apple Watch en Samsung Watch op. Neem de module uit en sluit deze aan op een laptop of oplader.



Do you have a question?  
[Coolblue.nl/en/customer-service](https://www.coolblue.nl/en/customer-service)

Heb je een vraag?  
[Coolblue.nl/klantenservice](https://www.coolblue.nl/klantenservice)

Vous avez une question ?  
[Coolblue.be/fr/service-client](https://www.coolblue.be/fr/service-client)

Hast du Fragen?  
[Coolblue.de/kundendienst](https://www.coolblue.de/kundendienst)



# FLYING START.

Plane and simple.

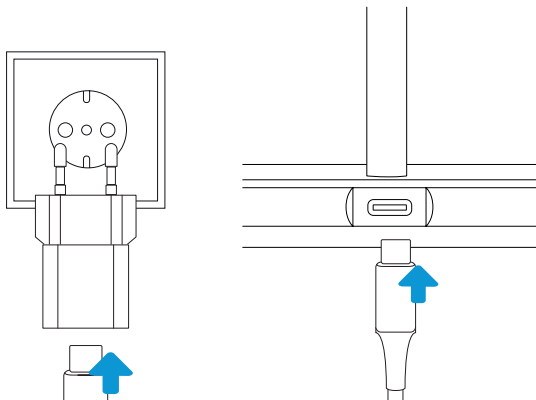
## 3-in-1 Magnetic Wireless Charger

3-in-1 Magnetische Draadloze Oplader

3-en-1 Chargeur sans Fil Magnétique

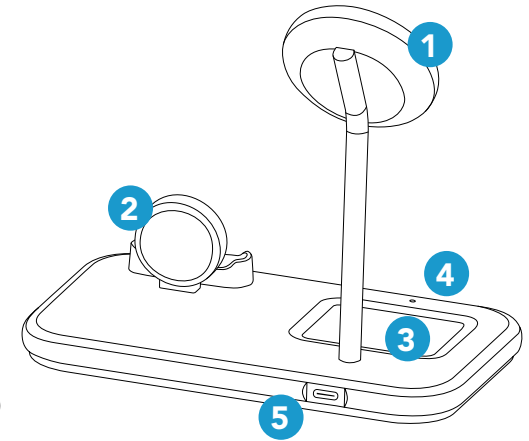
3-in-1 Kabelloses Ladegerät Magnetisch

### BRANCHEZ VOTRE CHARGEUR SANS FIL DEIN KABELLOSES LADEGERÄT ANSCHLIEßEN



### SPÉCIFICATIONS DU PRODUIT PRODUKTSPEZIFIKATIONEN

- 1 Charger sans fil Qi2 (15 W max)**  
Kabelloses Laden Qi2 (max. 15 W)
- 2 Charger une montre connectée (3 W max)**  
Laden von Smartwatches (max. 3 W)
- 3 Charger des écouteurs sans fil (5 W max)**  
Laden von kabellosen In-Ear-Kopfhörern (max. 5 W)
- 4 Voyant LED**  
LED-Anzeige
- 5 Port USB-C alimentation externe (PD30W)**  
USB-C-Anschluss für externe Stromversorgung (PD30W)



### CHARGEZ VOTRE APPAREIL DEIN GERÄT AUFLADEN

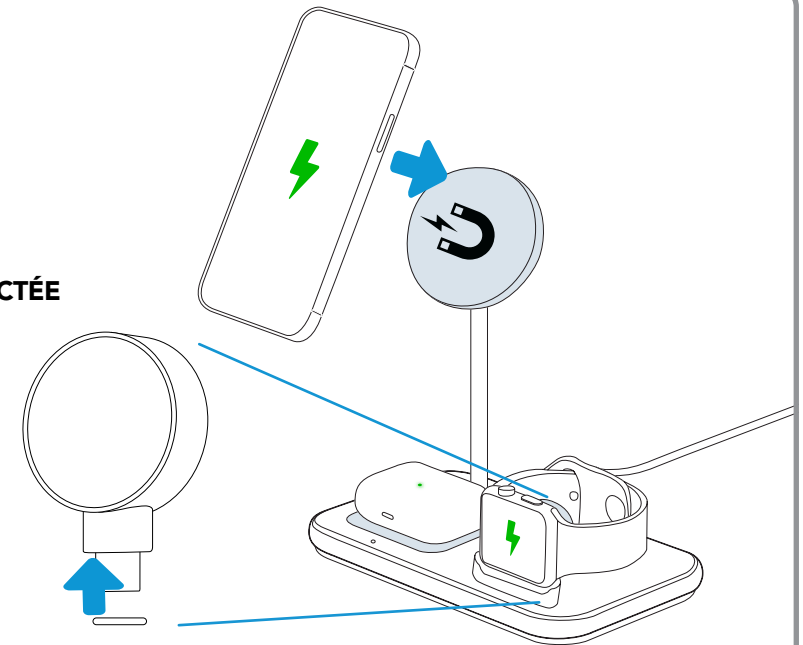
Clipsez vos appareils sur les chargeurs magnétiques pour les recharger. Placez d'abord vos écouteurs dans le boîtier de charge, puis placez celui-ci sur le champ magnétique.

Klicke deine Geräte an die magnetischen Ladevorrichtungen, um sie aufzuladen. Verstaue deine In-Ear-Kopfhörer erst im Ladecase, bevor du es auf das Magnetfeld legst.

### RECHARGEZ VOTRE MONTRE CONNECTÉE DEINE SMARTWATCH AUFLADEN

Utilisez le module et chargez votre Apple Watch ou Samsung Watch. Retirez le module et connectez-le à un PC portable ou à un chargeur.

Verwende die Modul, um deine Apple Watch oder Samsung Watch aufzuladen. Nimm das Modul heraus und schließe es an einen Laptop oder an ein Ladegerät an.



Do you have a question?  
[Coolblue.nl/en/customer-service](https://coolblue.nl/en/customer-service)

Heb je een vraag?  
[Coolblue.nl/klantenservice](https://coolblue.nl/klantenservice)

Vous avez une question ?  
[Coolblue.be/fr/service-client](https://coolblue.be/fr/service-client)

Hast du Fragen?  
[Coolblue.de/kundendienst](https://coolblue.de/kundendienst)

## DECLARATION OF CONFORMITY

### PRODUCT SPECIFICATIONS


Input 3-in-1 station: 9V ⇒ 3A  
Output 3-in-1 station: 15W (iPhone 12 and above MagSafe Compatible models), 5W (AirPods), 3W (Apple Watch), 23W max when shared  
Input power adapter: 110-230V- 50/60Hz, 0.7A  
Output power adapter: 5V ⇒ 3A, 9V ⇒ 3A, 12V ⇒ 2.5A, 15V ⇒ 2A, 20V ⇒ 1.5A  
Safety cable: 3A / 30W

### SAFETY INSTRUCTIONS

- Always follow these instructions and note the warnings, save this document for future use as long as you own or use the device, and give it to the next users of the device.
- Make sure you read and understand the entire manual before you use the device.
- Only use the device in the way it's intended, which is for charging telephones.
- Before you connect a device, check if the output power of the charger provides enough power for the connected device.
- Don't expose the device to extreme heat, like sunlight or fire. Avoid sudden temperature shifts.
- Don't use or use the device in moist or wet conditions.
- Don't use the device close to explosive gasses or flammable materials.
- Don't burn the device.
- Avoid contact with the chemicals of the battery. When the chemicals of the battery come into contact with skin or the eyes, stop using the device right away, use plenty of water to rinse off the chemicals, and contact a doctor.
- Don't throw, shake, vibrate, drop, or mechanically misuse the device and don't expose it to impacts.
- Don't cover the device with objects that affect the heat dispersal.
- Only use the device with the included cables or with cables that came with the device. Don't use the device when the included cables are damaged or have gotten damaged over time.
- Disconnect the device when it's not in use. Don't charge or discharge the device unsupervised.
- Keep the device away from children.
- Don't disassemble, open, or repair the device.
- Only clean the device with a damp cloth with water. Don't use (aggressive) cleaning agents.
- This device can be used by people with reduced physical, sensory, or mental capacity, or by people without experience and knowledge, given that they're supervised or have gotten instructions about safe use of the product and understand any dangers.

### WARRANTY AND LIABILITY

This device comes with a warranty period of five (5) years after the date of purchase. For more information about the warranty terms and conditions, go to <https://www.coolblue.nl/en/customer-service>. Coolblue B.V. can in no way be held liable for material and immaterial damage suffered by you, others, the device, other property, or the property of others due to non-compliance with the instructions in this manual.

 We, Wisepick Productions B.V., declare as the manufacturer that our Bluebuilt brand product 953126, manufactured in China, has been tested in accordance with all relevant CE standards and regulations and has passed all tests successfully. This includes, but is not limited to, the RED 2014/53/EU directive.

The full declaration of conformity, and the safety data sheet if applicable, can be found and downloaded via <http://productip.com/?f=30c2fd> or scanning the QR code below.



This symbol on the product indicates that it can't be treated as regular waste, but that it's supposed to be collected separately. Hand the product in at a collection point for the recycling of electronic devices if you live in the EU or in a different European country that has a separate collection system for electronic devices. If you correctly dispose of the product, you help to avoid risks for the environment and public health which might arise by the mishandling of disposed devices. Recycling materials contributes to the maintenance of our natural resources.

BlueBuilt is a registered trademark of Coolblue B.V., Weena 664, 3012 CN Rotterdam, The Netherlands.

## VERKLARING VAN OVEREENSTEMMING

### VEILIGHEIDSIJNSTRUCTIES

- Volg altijd deze instructies en waarschuwingen en bewaar deze documentatie voor toekomstig gebruik zolang u het apparaat gebruikt en/of in bezit heeft en geef ze door aan de volgende gebruikers van het apparaat.
- Zorg ervoor dat u de instructies in deze handleiding volledig gelezen en begrepen heeft voordat u het apparaat gebruikt.
- Gebruik het apparaat alleen in de toepassing waarvoor deze bedoeld is, namelijk het opladen van telefoons.
- Controleer voordat u een apparaat aansluit of het uitgangsvermogen van de oplader voldoende stroom kan leveren voor het aangesloten apparaat.
- Het apparaat niet blootstellen aan extreme warmte, zoals zonlicht of vuur. Vermijd plotselinge temperatuurveranderingen.
- Het apparaat niet gebruiken of bewaren onder vochtige of natte omstandigheden.
- Het apparaat niet gebruiken in de buurt van explosieve gassen of ontvlambare materialen.
- Het apparaat niet verbranden.
- Vermijd contact met de chemicaliën van de accu. Wanneer er chemicaliën van de accu op de huid of in de ogen komen, staak dan het gebruik van apparaat onmiddellijk, gebruik voldoende water om de chemicaliën weg te spoelen en raadpleeg een (huis)arts.
- Niet met het apparaat gooien, schudden, laten trillen, laten vallen, blootstellen aan schokken en niet mechanisch misbruiken.
- Het apparaat niet afdekken met voorwerpen die de warmteafvoer beïnvloeden.
- Gebruik het apparaat alleen de meegeleverde kabels of de kabels die bij het apparaat zijn geleverd. Gebruik het apparaat niet wanneer de meegeleverde kabels beschadigd zijn of in de loop der tijd beschadigd raken.
- Het apparaat loskoppelen indien deze niet in gebruik is. Het apparaat niet zonder toezicht opladen of ontladen.
- Het apparaat uit de buurt van kinderen houden.
- Demonteer, open of repareer het apparaat niet.
- Maak het apparaat enkel schoon met een vochtige doek met water. Gebruik geen (aggressive) reinigingsmiddelen.
- Dit apparaat kan worden gebruikt door personen met verminderde lichamelijke, zintuiglijke of geestelijke vermogens of personen zonder ervaring en kennis op voorwaarde dat zij onder toezicht staan of instructies hebben gekregen over het veilige gebruik van het product en de bijbehorende gevaren begripen.

### GARANTIE EN AANSPRAKELIJKHEID

Dit apparaat wordt geleverd met een garantieperiode van vijf (5) jaar na aankoop. Ga voor meer informatie over de garantievoorwaarden naar [www.coolblue.nl/klantenservice](http://www.coolblue.nl/klantenservice). Coolblue B.V. kan op geen enkele wijze aansprakelijk worden gesteld voor materiële schade en immateriële schade aan u of aan anderen, het apparaat, uw andere eigendommen of eigendommen van anderen ontstaan door het niet opvolgen van de instructies in deze handleiding.



Wij, Wisepick Productions B.V., verklaren als fabrikant dat het product 953126 van ons merk Bluebuilt, geproduceerd in China, is getest conform alle relevante CE-normen en voorschriften en dat alle tests met succes zijn doorstaan. Dit omvat, maar is niet beperkt tot de richtlijn RED 2014/53/EU. De volledige conformiteitsverklaring, en het blad met veiligheidsgegevens indien van toepassing, kan worden gevonden en gedownload via <http://productip.com/?f=30c2fd> of door de QR-code te scannen.



Dit symbool op het product geeft aan dat dit product niet mag worden behandeld als normaal huishoudelijk afval, maar gescheiden moet worden ingezameld. Lever het product in bij een inzameelpunt voor het recyclen van afgedankte elektrische en elektronische apparaten als u binnen de EU woont of in andere Europese landen die aparte inzamelingsystemen hebben voor afgedankte elektrische en elektronische apparaten. Door het product op de juiste manier als afval te verwijderen, helpt u mogelijk risico voor het milieu en de volksgezondheid te voorkomen, dat anders zou kunnen ontstaan door een verkeerde behandeling van afgedankte apparatuur. Het recyclen van materialen draagt bij aan het behoud van onze natuurlijke hulpbronnen.

BlueBuilt is een geregistreerd merk van Coolblue B.V., Weena 664, 3012 CN Rotterdam, Nederland.

## DÉCLARATION DE CONFORMITÉ

### CONSIGNES DE SÉCURITÉ

1. Suivez toujours ces instructions et avertissements. Conservez cette documentation pour référence ultérieure tant que vous utilisez et/ou possédez l'appareil et transmettez-la aux utilisateurs ultérieurs de l'appareil.
2. Assurez-vous d'avoir entièrement lu et compris les instructions de ce mode d'emploi avant d'utiliser l'appareil.
3. N'utilisez l'appareil qu'à la fin à laquelle il est destiné, à savoir la recharge de téléphones.
4. Avant de connecter un appareil, vérifiez si la puissance de sortie du chargeur peut fournir suffisamment de courant à l'appareil connecté.
5. N'exposez pas l'appareil à une chaleur excessive, à savoir au soleil ou aux flammes, par exemple. Évitez les changements brusques de température.
6. N'utilisez ou entreposez pas l'appareil dans un environnement humide ou mouillé.
7. N'utilisez pas l'appareil à proximité de gaz explosifs ou de matériaux inflammables.
8. Ne brûlez pas l'appareil.
9. Évitez tout contact avec les substances chimiques de la batterie. Si des substances chimiques de la batterie entrent en contact avec votre peau ou vos yeux, arrêtez immédiatement d'utiliser l'appareil, rincez abondamment la partie du corps concernée avec de l'eau et consultez un médecin (généraliste).
10. Ne pas jeter, secouer, faire vibrer, faire tomber, soumettre à des chocs ou contraindre mécaniquement l'appareil.
11. Ne couvrez pas l'appareil avec des objets pouvant compromettre la dissipation de la chaleur.
12. Utilisez l'appareil uniquement avec les câbles inclus dans l'emballage ou les câbles que vous avez reçus avec l'appareil. N'utilisez pas l'appareil si les câbles fournis sont endommagés ou s'abîment avec le temps.
13. Débranchez l'appareil lorsqu'il n'est pas utilisé. Ne laissez pas l'appareil sans surveillance pendant que vous le chargez ou le déchargez.
14. Gardez l'appareil hors de portée des enfants.
15. Ne pas démonter, ouvrir ni réparer l'appareil.
16. Nettoyez l'appareil uniquement avec un chiffon humide et de l'eau. N'utilisez pas de nettoyants (agressifs).
17. Cet appareil peut être utilisé par des personnes ayant des capacités physiques, sensorielles ou mentales réduites ou un manque d'expérience et de connaissances, à condition qu'elles soient supervisées ou aient reçu des instructions concernant l'utilisation sécurisée du produit et qu'elles comprennent les risques encourus.

### GARANTIE ET RESPONSABILITÉ

Cet appareil est couvert par une période de garantie de cinq (5) ans après l'achat. Pour plus d'informations sur les conditions de garantie, rendez-vous sur [coolblue.be/fr/service-client](http://coolblue.be/fr/service-client). Coolblue B.V. ne peut en aucun cas être tenu pour responsable des dommages matériels et immatériels causés à vous ou à autrui, à l'appareil, à vos autres biens ou aux biens d'autrui en raison du non-respect des instructions de ce mode d'emploi.



Nous, Wisepick Productions B.V., en tant que fabricant, déclarons que notre produit 953126 de marque Bluebuilt, fabriqué en Chine, a été testé conformément à toutes les normes et réglementations CE pertinentes et a passé tous les tests avec succès. Cela inclut, sans s'y limiter, la directive RED 2014/53/UE.

La déclaration de conformité complète (et la fiche de données de sécurité, le cas échéant) peut être consultée et téléchargée via <http://productip.com/?f=30c2fd> ou en scannant le code QR suivant.



Ce symbole sur le produit indique que ce produit ne doit pas être traité comme un déchet ménager normal, mais doit être collecté séparément. Remettez le produit à un point de collecte pour le recyclage des déchets d'équipements électriques et électroniques si vous vivez dans l'UE ou dans d'autres pays européens qui ont des systèmes de collecte séparés pour les déchets d'équipements électriques et électroniques. Vous débarrasser correctement du produit protège l'environnement et la santé publique de risques qui pourraient résulter d'une mauvaise manipulation des déchets d'équipement. Le recyclage de matériaux contribue à préserver nos ressources naturelles.

BlueBuilt est une marque déposée de Coolblue B.V., Weena 664, 3012 CN Rotterdam, Pays-Bas.

## KONFORMITÄTSERKLÄRUNG

### SICHERHEITSHINWEISE

1. Befolgen Sie stets diese Anweisungen und Warnungen und bewahren Sie diese Dokumentation zur späteren Verwendung auf, solange Sie das Gerät verwenden und/oder besitzen, und geben Sie an nachfolgende Benutzer des Geräts weiter.
2. Vergewissern Sie sich, dass Sie die Anweisungen in dieser Gebrauchsanleitung vollständig gelesen und verstanden haben, bevor Sie das Gerät verwenden.
3. Verwenden Sie das Gerät nur entsprechend seines Bestimmungszwecks, d. h. zum Aufladen von Handys.
4. Prüfen Sie vor dem Anschließen eines Geräts, ob die Ausgangsleistung des Ladegeräts ausreichend Strom für das angeschlossene Gerät liefern kann.
5. Setzen Sie das Gerät keiner extremen Hitze wie Sonnenlicht oder Feuer aus. Vermeiden Sie plötzliche Temperaturänderungen.
6. Verwenden oder lagern Sie das Gerät nicht unter feuchten oder nassen Bedingungen.
7. Verwenden Sie das Gerät nicht in der Nähe von explosiven Gasen oder brennbaren Materialien.
8. Verbrennen Sie das Gerät nicht.
9. Vermeiden Sie Kontakt mit den Chemikalien des Akkus. Wenn Chemikalien des Akkus auf die Haut oder in die Augen gelangen, beenden Sie die Verwendung des Geräts unverzüglich, spülen Sie die Chemikalien mit ausreichend Wasser weg und ziehen Sie einen (Haus-)Arzt zurate.
10. Das Gerät nicht werfen, schütteln, Vibrationen aussetzen, herunterfallen lassen, Stößen aussetzen und nicht mechanisch zweckfremden.
11. Decken Sie das Gerät nicht mit Gegenständen ab, die die Wärmeableitung beeinträchtigen.
12. Verwenden Sie das Gerät nur mit den mitgelieferten Kabeln oder mit dem mit dem Gerät gelieferten Kabel. Verwenden Sie das Gerät nicht, wenn die mitgelieferten Kabel beschädigt sind oder im Laufe der Zeit beschädigt werden.
13. Trennen Sie das Gerät von der Steckdose, wenn es nicht verwendet wird. Laden oder entladen Sie das Gerät nicht unbeaufsichtigt.
14. Das Gerät außerhalb der Reichweite von Kindern aufbewahren.
15. Das Gerät nicht auseinandernehmen, öffnen oder reparieren.
16. Reinigen Sie das Gerät nur mit einem feuchten Tuch mit Wasser. Verwenden Sie keine (aggressiven) Reinigungsmittel.
17. Dieses Gerät kann von Personen mit eingeschränkten körperlichen, sensorischen oder geistigen Fähigkeiten oder Mangel an Erfahrung und Wissen verwendet werden, wenn sie beaufsichtigt oder bezüglich der sicheren Verwendung des Produkts unterwiesen wurden und die damit verbundenen Gefahren verstehen.

### GARANTIE UND HAFTUNG

Für dieses Gerät gilt eine Garantiezeit von fünf (5) Jahren ab Kaufdatum. Weitere Informationen zu den Garantiebedingungen finden Sie unter [www.coolblue.de/kundendienst](http://www.coolblue.de/kundendienst). Coolblue B.V. kann in keiner Weise haftbar gemacht werden für materielle und immaterielle Schäden an Ihnen oder anderen, dem Gerät, Ihrem sonstigen Eigentum oder dem Eigentum anderer, die durch Nichtbeachtung der Anweisungen in dieser Gebrauchsanleitung verursacht werden.

Wir, Wisepick Productions B.V., erklären als Hersteller, dass das in China hergestellte Produkt 953126 unserer Marke Bluebuilt in Übereinstimmung mit allen relevanten CE-Normen und -Vorschriften getestet wurde und alle Tests erfolgreich bestanden hat. Dazu gehört unter anderem die Funkanlagenrichtlinie (RED) 2014/53/UE.

Die vollständige Konformitätserklärung und ggf. das Sicherheitsdatenblatt können über <http://productip.com/?f=30c2fd> gefunden und heruntergeladen werden oder durch Scannen des untenstehenden QR-Codes.



Dieses Symbol auf dem Produkt weist darauf hin, dass dieses Produkt nicht als normaler Haushaltsabfall behandelt werden darf, sondern separat entsorgt werden muss. Geben Sie das Produkt an einer Sammelstelle für das Recycling von Elektro- und Elektronik-Altgeräten ab, wenn Sie innerhalb der EU oder in einem anderen europäischen Land leben, in dem es getrennte Sammelsysteme für Elektro- und Elektronik-Altgeräte gibt. Durch die ordnungsgemäße Entsorgung des Produkts tragen Sie dazu bei, mögliche Risiken für die Umwelt und die Volksgesundheit zu vermeiden, die andernfalls durch die falsche Handhabung von Altgeräten entstehen könnten. Das Recycling von Materialien trägt zur Schonung unserer natürlichen Ressourcen bei.

BlueBuilt ist eine eingetragene Marke von Coolblue B.V., Weena 664, 3012 CN Rotterdam, Niederlande.